

すこやか



年頭のご挨拶

2021年（令和3年）の年頭にあたり、新年のお慶びを申し上げます。本年が皆様にとりまして、より善き一年となりますよう、心からお祈り申し上げます。

新型コロナウイルスの騒動がはじまって、早いもので1年が経過しました。未だ、終息の兆しはなく、世界的にも大流行しています。まさにパンデミックとなっています。GO TOキャンペーンが行われる一方で、あちこちでクラスターが発生している状況です（2020年12月12日現在）。医療機関でのクラスター発生の報告も多くなり、医療のひっ迫、崩壊など喧しくなっています。当院では、院内感染防止の観点から、当院をご利用の皆様にも色々なご協力をお願いしております。駐車場側玄関は閉鎖し、平日は末広街道側正面玄関のみの使用としています。入口では体温測定などを行い、必要に応じて適切なお案内をさせて頂いております。休日は、正面玄関も閉鎖させて頂いております。不要不急の院内への立ち入りはご遠慮下さい。また、入院患者さんへの面会の禁止、院内でのマスク着用の遵守、手洗いなど、引続きご協力の程、よろしくお願い申し上げます。

当院では、全職員は、勤務前に体温測定を行い、日々の体調管理を行なっています。また、新型コロナウイルス検査装置を5月から導入して、積極的に使用して感染者の早期発見と院内感染防止に役立てています。一方で、社会生活を行なっている以上、新型コロナウイルスに感染することを100%防ぐことは難しいという現実もあります。したがって、早期に感知して、感染の拡大を最小限にする対策を講じていくことが重要です。

およそ100年前の第一次世界大戦中に、新型インフルエンザが世界的規模で大流行しました。いわゆるスペイン風邪と言われているものです。世界の人口3分の1以上が感染したとされています。日本国内では3回程の流行の波を繰り返して、約2年間ほどで終息したようです。

2021年の干支は「辛丑（かのと・うし）」です。「辛」は思い悩みながら、ゆっくりと減退していくことを意味するそうです。「丑」は、発芽直前の曲がった芽が種子の硬い殻を破ろうとしている状態で、命の息吹を表しているそうです。災いの減退と命の息吹の萌芽の1年となりますよう。

千葉メディカルセンターは、地域の医療を守る為に頑張っています。本年も、よろしくお願い申し上げます。

2021年1月

病院長 景山 雄介

白内障手術で用いる眼内レンズについて

日本眼科学会専門医 眼科 大岡 恵美

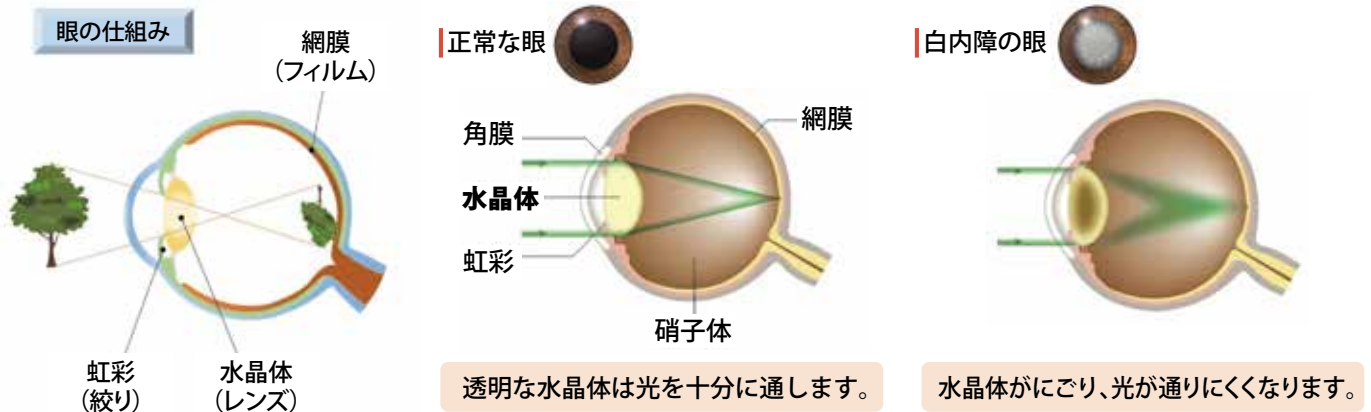


白内障は、加齢とともに、すべての方に発症する病気です。

白内障では、目の中でカメラのレンズの役割をする水晶体が濁ってしまい、奥にありカメラのフィルムに相当する網膜にきちんと光が届かなくなってしまうため、ぼやけてしまう・かすむ・まぶしいなどの症状が生じます。薬で治すことはできず、治療は手術のみとなります。手術では水晶体の中身だけを取り除き、周りの袋状の膜を残し、この中に人工のレンズ(眼内レンズ)を入れて固定します。

眼内レンズは、機能面で単焦点眼内レンズ(1か所のみピン트가合う)と多焦点眼内レンズ(複数の距離にピン트가合う)の2種類に分かれ、さらに各々において、乱視を矯正する機能が加わったものが存在します。

当院では、単焦点眼内レンズ・多焦点眼内レンズ双方を扱って白内障手術を行い、患者さまの様々なご希望に対応しております。とくに多焦点眼内レンズをご希望の際には、より精密な検査を行うとともに、生活様式についても詳しくお話を伺い、よくご相談した上で、適切なレンズ選択となるよう心がけております。



透明な水晶体は光を十分に通します。

水晶体がにごり、光が通りにくくなります。

眼内レンズの特徴

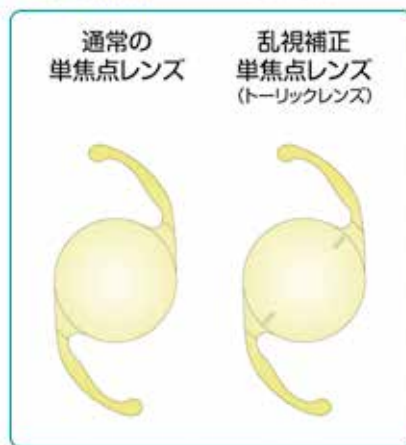
眼内レンズと水晶体の大きな違いは、ピン트를様々な距離に合わせられるかどうかということです。

水晶体は周りの筋肉や靭帯などにより、厚みや形を変化させることができます。この機能により、特に若いころは様々な距離にピン트를合わせられます。しかし、年齢とともにピン트를合わせる能力が衰えて老眼となった結果、最終的には一つの距離にしかピン트가合わなくなります。

一方、眼内レンズは水晶体のように目の中で厚みを変えることができません。このため、白内障手術で水晶体を単焦点眼内レンズに取り替えると、老眼と同様に一つの距離にしかピン트가合わなくなります。その結果、単焦点眼内レンズを用いた場合、ピン트가合わない距離に対しては眼鏡の装用が必要となります(例えばピン트를遠方に合わせるように設定した場合は、手元を見るために老眼鏡が必要となります)。

しかし多焦点眼内レンズでは、レンズの形状を工夫することにより、遠くのみでなく手元も見やすくなり、老眼鏡の必要性を大幅に減らすことができるため、約9割の方が眼鏡を必要とせずに生活されています。

単焦点 ピン트가合う距離が1つ



多焦点 ピン트가合う距離が複数



多焦点眼内レンズの注意点

多焦点眼内レンズは、白内障以外の病気がある方には効果が不十分となるため、適応となりません。また、単焦点眼内レンズを用いた手術は保険診療となりますが、多焦点眼内レンズを用いた手術は選定療養*による治療となり、費用の自己負担が発生します。

さらに、多焦点眼内レンズの見え方が、必ずしも単焦点眼内レンズより優れているわけではありません。その理由は、多焦点眼内レンズの仕組みにあります。

多焦点眼内レンズでは、目の中に入った光を数か所に振り分けて配分することにより、ピントが複数の場所に合う仕組みとなっています。しかし、振り分ける際に失ってしまう光があるため、目の中に入った光をすべて利用することができません。一方、単焦点眼内レンズでは、光をすべて利用することができるので、ピントの合った箇所に関しては単焦点眼内レンズのほうが鮮明に見えることとなります。このため、非常に細かいものを見るような職業の方には、多焦点眼内レンズは向いていないと考えられています。

また、多焦点眼内レンズでは、夜間にライトを見ると、周囲に光の輪(ハロー)が出たり、手術前よりまぶしく感じる(グレア)ことがあります。手術後だんだんと気にならなくなる方が多いですが、夜間の車の運転には注意を要します。

多焦点眼内レンズは高価な特別なレンズではありますが、以上のことより、必ず若いころと同様に良く見えるわけではありません。よく主治医と相談の上で選択されることをお勧めします。

通常の見え方



ハロー・グレアの見え方



夜間に車の運転を行う方には
適さない場合があります

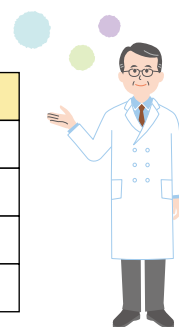
ハロー 光のまわりに輪がかかって見える
グレア 光がギラつきまぶしく感じる



時間とともに軽快し、気にならなくなる方が多いようです

***選定療養**：患者さん自身に選択していただく追加的な医療サービスで、その分の費用は全額自己負担となります。2020年4月より、術後の眼鏡装用率の軽減を目的とした多焦点眼内レンズを使用する白内障手術は、厚生労働省が定める選定療養の対象となりました。本年より多焦点眼内レンズの白内障手術を行う医療機関として当院も届出をしています。また当院で現在扱う多焦点眼内レンズには下記の種類があり、各々費用は異なります。

多焦点眼内レンズの種類						金額
アルコン	アクリソフ	IQ	レストア	+2.5D	シングルピース	177,000円
アルコン	アクリソフ	IQ	レストア	+2.5D	トーリックシングルピース	197,000円
アルコン	アクリソフ	IQ	レストア	PanOptix	シングルピース	237,000円
アルコン	アクリソフ	IQ	レストア	PanOptix	トーリックシングルピース	258,000円



外来診療のご案内

令和3年1月 現在

午前の診療	診療受付時間	8:30～11:00
	形成・美容外科の受付時間	火・木・土曜日 8:30～11:00
午後の診療	スポーツ医学センターの受付時間	火・水・金曜日 14:30～16:00
	形成・美容外科の受付時間	月・木曜日 13:30～16:00
	泌尿器科の受付時間	木曜日 13:00～15:30
不妊治療センター	月～金曜日	8:30～16:00
予約について	<ul style="list-style-type: none"> ●再診の方は、予約制を行っています。予約方法などは、予約票をお読みください。 ●初診の方は、予約ができません(紹介状をお持ちの方、歯科、不妊治療センター、形成・美容外科、皮膚科を除く)。 <p>なお、整形外科(手・脊椎・腰痛・肩・肘・脊椎内視鏡センター・リウマチ・股関節外来)、乳腺外来、内科(血液内科・禁煙外来)、脳神経外科(脳神経血管内治療科)、小児科(乳幼児健診)、ペースメーカー外来、眼科、その他一部は、完全予約制です()は全て完全予約制となっております。</p> <ul style="list-style-type: none"> ●上記以外でも紹介状のある方は、予約ができます。詳しくは地域医療連携室へお問い合わせください。(043-261-8199) <p>※ペースメーカー外来は基本第2週目となりますが、休日等により変動致しますので詳しくはお問い合わせください。</p>	

診療科			月	火	水	木	金	土	
内科	新患・初診	午前	●	●	●	●	●	●	
		午後							
	再診	内分泌代謝	午前	再診のみ	再診のみ	再診のみ	再診のみ	再診のみ	
			午後	再診のみ	再診のみ			再診のみ	
		リウマチ・膠原病	午前		再診のみ		再診のみ	再診のみ	再診のみ
			午後				再診のみ		
		喘息・アレルギー内科	午前		再診のみ				
			午後						
		呼吸器内科	午前		再診のみ	再診のみ	再診のみ	再診のみ	
			午後	●					
予約外来	午前	再診のみ	再診のみ	再診のみ	再診のみ	再診のみ	再診のみ		
	午後								
血液内科	午前				●				
	午後	●			●				
禁煙外来	午前				●				
	午後								
腎臓内科	午前								
	午後						第1のみ (完全予約制)		
神経内科			午前	予約制	予約制	予約制	予約制	予約制	
心臓血管センター	循環器内科	一般外来	午前	●	●	●	●	●	
		ペースメーカー外来※	午前	●			●		
	心臓血管外科	午前	●	●	●	●	●	術前外来	
消化器センター	消化器内科	午前	●	●	●	●	●	●	
	消化器外科	午前	●	●	●	●	●	●	
外科	一般外来	午前	●	●	●	●	●	●	
		午後							
	乳腺外来	午前		●					
整形外科	一般外来	午前	●	●	●	●	●	●	
		午後							
		スポーツ医学センター	午後		●	●	●	●	
		肩・肘外来	午後		●	●	●	●	
		脊椎・腰痛外来	午後		●	●	●	●	
		手外来	午後		●	●	●	●	
		脊椎内視鏡センター	午後		●	●	●	●	
リウマチ・股関節外来	午後		●	●	●	●			
形成・美容外科			午前		予約制 (再診のみ)		予約制 (初診のみ)	1:3週 予約制(再診のみ) 2:4週 予約制(初診のみ) 5週 休診	
			午後	予約制 (初診のみ)		予約制 (再診のみ)			
脳神経外科	一般外来	午前	●	●	●	●	●	●	
		午後				●			
	脳神経血管内治療科	午後		●	●	●			
産婦人科	婦人科	新患・予約外	午前	●	●	●	●	受付10時迄	
		予約外来	午前	●	●	●	●		
	産科	新患・予約外	午前	●	●	●	●	受付10時迄	
		予約外来	午前	●	●	●	●		
	不妊治療センター		午前	●	●	●	●	●	
		午後	予約外16時迄	予約外16時迄	予約外16時迄	予約外16時迄	予約外16時迄		
小児科	一般外来	午前	●	●	●	●	●		
	予約外来	午後	●	●	●	●	●		
眼科			午前	●	●	●	●	●	
耳鼻いんこう科			午前	●	●	●	●	紹介のみ	
皮膚科			午前	予約制	予約制		予約制 9時30分～	予約制 9時30分～	
泌尿器科			午前	●	●	予約制 (再診のみ)	●	●	
			午後			●	●		
歯科口腔外科・歯科・口腔ケアセンター			午前	紹介予約制	紹介予約制	紹介予約制	紹介予約制	紹介予約制	

(注) 1. 担当医や休診・代診に関する情報は、当院ホームページにてご確認ください。 2. 最新の情報は、ホームページまたは直接お問い合わせください。

医療法人社団 誠馨会

千葉メディカルセンター

〒260-0842 千葉市中央区南町一丁目7番1号 TEL 043(261)5111(代表)

URL <http://www.seikeikai-cmc.jp> 編集責任者: 瀧澤史佳