

千葉メディカルセンター広報誌

2017.
Vol. 25

すこやか



脳卒中治療最前線 血栓回収術について

脳神経外科 副部長 荷堂 謙

耳鼻いんこう科 診療体制変更のお知らせ



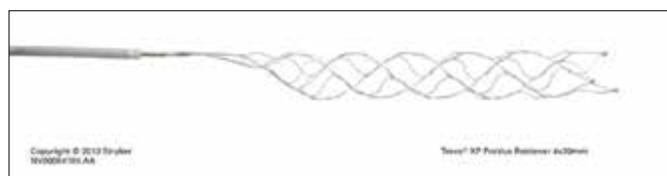
脳卒中治療最前線 血栓回収術について

脳神経外科 副部長 荷堂 謙

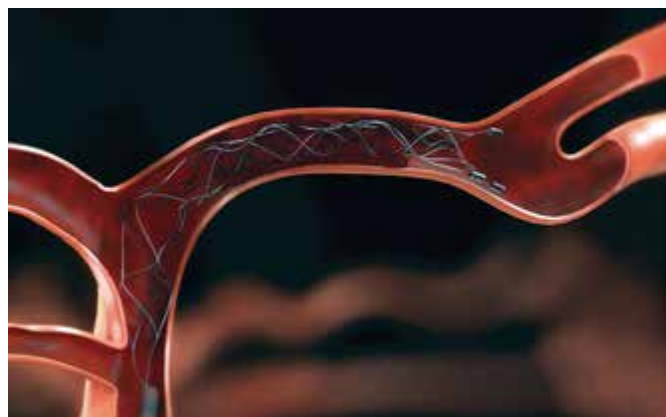
脳卒中には大きく分けて二つあります。一つは脳出血、くも膜下出血のように脳の血管が破れて出血するものと、もう一つは脳の血管が詰まっておこる脳梗塞です。脳梗塞は平成 27 年度厚生労働省の統計で脳卒中の約 60%を占め、同年、脳血管障害による死亡数年間 11 万 1973 人のうち脳梗塞による死亡数は 6 万 4523 人と、その半数以上を占めています。脳梗塞についてはここ数年で様々な治療法の見直しや進歩があり、その状況は大きく変化しようとしています。2012 年には経静脈的血栓溶解療法（血管に詰まった血の塊を溶かす薬を点滴注射により投与する方法）の適応が発症後 3 時間から 4.5 時間へと延長されました。また、2014～2015 年には脳梗塞に対する急性期血管内治療（カテーテルなどの道具で血管に詰まった血の塊を除去する方法）の科学的根拠の確立により、発症後 8 時間以内であれば、血管内治療による血栓除去術の有効性が認められました。

この血栓回収術については脳血管内治療専門医、またはそれに準じる経験を有する医師が行うよう推奨されていますが、当院にはこの脳血管内治療専門医が 3 名おり、万全の体制で脳梗塞治療に当たっています。脳梗塞治療は時間との闘いです。一分一秒でも早く、詰まった血管を再開通させることが重要です。一般に血管が詰まって脳血流が途絶えると、一分間あたり 190 万個の神経細胞が死滅し、再開通が 30 分遅れるごとに、全体の 12%の人が介護が必要な状態になるといわれています。一方、すでに完成した広範囲の脳梗塞では、再開通させることにより、梗塞部位に出血を起こし、致命的となる場合もあります。安全のため、当院では原則、緊急で頭部 MRI を撮影し、このようなトラブルを回避するよう、治療方針を決定しています。

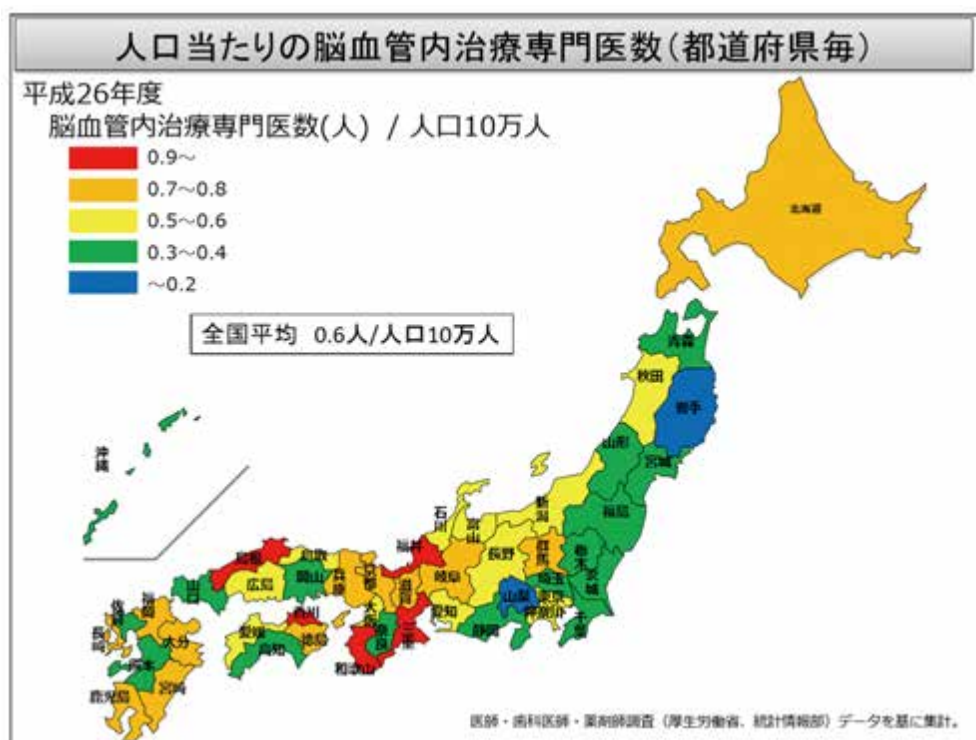
当院では今年 1 月から 6 月までの半年で 11 件の経静脈的血栓溶解療法と 17 件の血栓回収術を行っており、県内有数の治療件数となっております。



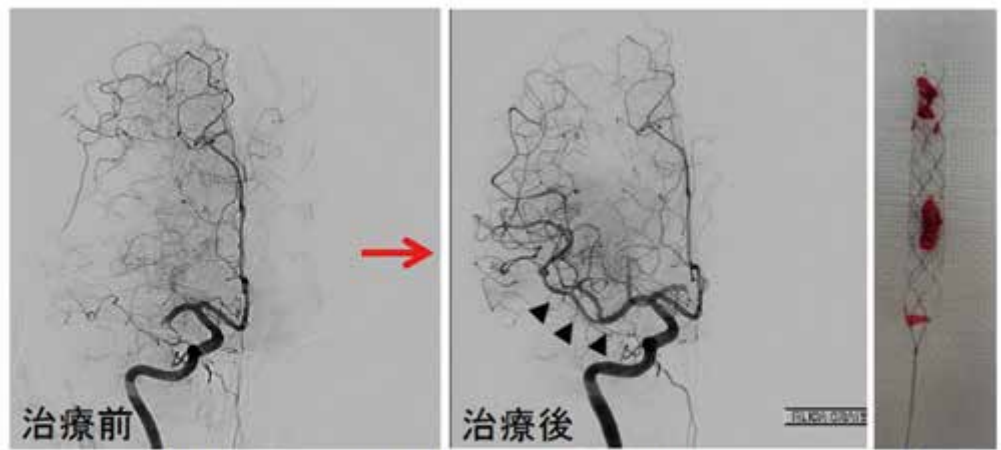
血管に詰まった血の塊を掃除する道具



血栓回収の様子(イメージ)



右の写真は治療の一例です。62歳の女性で突然の重度の左半身麻痺と意識障害に家族が気づき、救急車を要請し、当院に搬送されました。MRI検査で脳の主な血管の一つである右中大脳動脈が詰まっていたが、脳梗塞の変化はまだ完成していないと考え、経静脈的血栓溶解療法を行いつつ、併せて血栓回収術を行いました。血栓は無事回収され、後遺症なく10日後に退院されました。



血栓回収治療で再開通した脳血管と回収された血の塊

これらの治療もすでに脳梗塞が完成してしまうと効果はありません。脳梗塞が疑われる場合は少しでも早く医療機関を受診しましょう。

救急車を呼んでほしい症状

救急看護認定看護師 緑川由貴子

脳卒中は、とにかく**“緊急性の高い”**病気です。以下のような症状が**突然**起こります。「しばらく様子を見よう」などと考えず、迷わず119番に連絡してください！

- ★片方の手足・顔半分の麻痺・しびれ・力が入らない(手足のみ、顔のみの場合もあります)
- ★ロレツが回らない、言葉が出ない、他人の言うことが理解できない
- ★経験したことのない激しい頭痛がする



耳鼻いんこう科診療体制変更のお知らせ

10月より耳鼻いんこう科に2名の常勤医師が赴任いたしました。これに伴い、診療体制が変更となりましたのでお知らせさせていただきます。詳細は、最終ページ「外来診療のご案内」をご確認ください。

(従 来) ●受付曜日、時間：月曜、水曜(完全予約制)、土曜の8:20～11:00

(変更後) ●受付曜日、時間：月曜、火曜、水曜、木曜、金曜、土曜(初診の方のみ)の8:20～11:00

※土曜日は初診の方のみ受付可

外来診療のご案内

平成29年10月 現在

午前の診療	診療受付時間	8:20～11:00
	泌尿器科の受付時間	木曜日 10:00～11:00 形成・美容外科の受付時間 火・木・土曜日 8:20～11:00
午後の診療	スポーツ医学センターの受付時間	火・水・金曜日 14:30～16:00
	形成・美容外科の受付時間	月・木曜日 13:30～16:00
	泌尿器科の受付時間	木曜日 13:00～15:30
不妊治療センター	月・火曜日 8:20～16:00 水・木・金曜日 8:20～15:00	
予約について	<ul style="list-style-type: none"> ●再診の方は、予約制を行っています。予約方法などは、予約票をお読みください。 ●初診の方は、予約ができません(紹介状をお持ちの方、歯科、不妊治療センター、形成・美容外科を除く)。 なお、整形外科(手・脊椎・腰痛・肩・肘)、乳腺外来、内科(血液内科・禁煙外来)、脳神経外科(脳神経血管内治療科)、小児科(乳幼児健診)、ペースメーカー外来、その他一部は、完全予約制です()は全て完全予約制となっております。 ●上記以外でも紹介状のある方は、予約ができます。詳しくは地域医療連携室へお問い合わせください。(043-261-8199) ※ペースメーカー外来は基本第2週目となりますが、休日等により変動致しますので詳しくはお問い合わせください。	

診療科			月	火	水	木	金	土	
内科	新患・初診		午前	●	●	●	●	●	●
	再診	内分泌代謝	午前	再診のみ	再診のみ	再診のみ	再診のみ	再診のみ	
			午後	再診のみ				再診のみ	
		リウマチ・膠原病	午前		●		●	●	●
			午後				●		
		喘息・アレルギー内科	午前		●				
		呼吸器内科	午前		●	●	●	●	
			午後	●					
	予約外来	午前	●	●	●	●	●	●	
	血液内科	午後	●			●			
禁煙外来	午前				●				
神経内科			午前	●	●	再診のみ	再診のみ	●	
心臓血管センター	循環器内科	一般外来	午前	●	●	●	●	●	
		ペースメーカー外来※	午前	●			●		
	心臓血管外科	午前		紹介のみ	再診のみ		再診のみ	術前外来	
消化器センター	消化器内科	午前	●	●	●	●	●	●	
	消化器外科	午前	●	●	●	●	●	●	
外科	一般外来		午前	●	●	●	●	●	
	乳腺外来	午前		●					
		午後				●			
整形外科	一般外来		午前	●	●	●	●	●	
	スポーツ医学センター		午後		●	●			
	肩・肘外来		午後		●	●	●		
	脊椎・腰痛外来		午後		●	●	●		
	手外来		午後			●			
形成・美容外科			午前		再診のみ		初診のみ	1・3週 再診のみ 2・4週 初診のみ 5週 休診	
			午後	初診のみ			再診のみ		
脳神経外科	一般外来		午前	●	●	●	●	●	
			午後				●		
	脳神経血管内治療科		午後		●	●	●		
産婦人科	婦人科	新患・予約外	午前	●	●	●	●	受付10時迄	
		再診	午前	●	●	●	●		
	産科		午前	●	●	●	●	受付10時迄	
	不妊治療センター	午前	●	●	●	●	●	●	
		午後	●	●	●	●	●	●	
			予約外は16時迄	予約外は16時迄	予約外は15時迄	予約外は15時迄	予約外は15時迄		
小児科	一般外来		午前	●	●	●	●		
	予約外来		午後	●	●	●	●		
	乳幼児健診		午後	●					
眼科			午前	●	●	●	●	初診のみ	
耳鼻いんこう科			午前	●	●	●	●	初診のみ	
皮膚科			午前	●	●	●	●	●	
泌尿器科			午前	●	●	再診のみ	● 受付10時から	●	
			午後			●		再診のみ	
歯科口腔外科・歯科・口腔ケアセンター			午前	●	●	紹介患者のみ	●	●	

(注) 1. 担当医や休診・代診に関する情報は、当院ホームページにてご確認ください。 2. 最新の情報は、ホームページまたは直接お問い合わせください。