

千葉メディカルセンター広報誌

2020. Vol. 34

# すこやか



## 千葉メディカルセンター 増床のお知らせ

事務部長 袴田 和宏



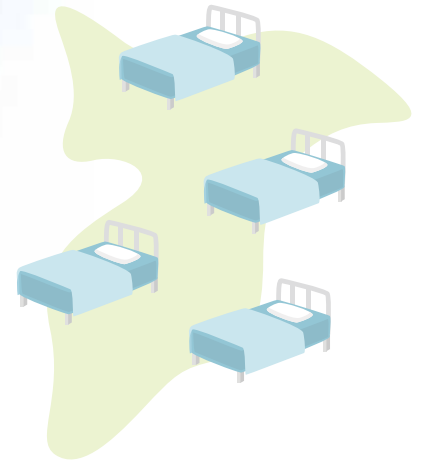
# 千葉メディカルセンター 増床のお知らせ

事務部長 袴田 和宏

千葉県では、いわゆる「団塊の世代」がすべて75歳以上となる2025年において、目指すべき医療提供体制を示す「地域医療構想」の実現に向けた具体的な実行計画となるよう、2018年4月に千葉県保健医療計画を全面改定しました。改定において、基準病床数の見直しを行ったところ、一般病床及び療養病床にあっては千葉、東葛南部及び東葛北部の二次保健医療圏で、病床の整備が必要となりました。

当院の位置する千葉医療圏においては、**高度急性期病床：△140床不足、急性期病床：1,423床過剰、回復期病床：△1,526床不足、慢性期病床：△197床不足**という形で430床の病床の公募がありました。

県からは「目指すべき医療提供体制を実現するための施策に沿った次の病床について、優先して配分を行う。」と発表があり、急性期病床の増床は困難が予測されました。



1. 地域医療構想の各構想区域において不足している医療機能に係る病床
2. その他、千葉県保健医療計画の実現に向けて必要な病床



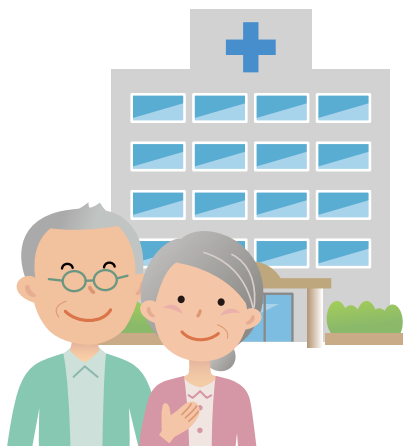
当院は2014年12月に315床の新病院としての移転を果たし、高齢化が加速する中、他では受け入れ困難な患者さま対応や24時間365日の救急医療体制で、地域の皆さまを支えるべく努力して参りました。

その結果、2014年度には7,740名であった新入院患者数が、2015年度には9,505名、2016年度には10,137名、2017年度には10,635名まで増加しており、現在では更に増加傾向にあります。

救急搬送件数に関しても、2014年度には3,140台であった受け入れ件数が、2015年度には3,965台、2016年度には4,196台、2017年度には5,008台にまで増加しております。

当院は、千葉医療圏の初期及び2次救急医療機関の支援と3次救急医療機関の補完的役割を果たす施設として位置付けられている救急基幹センターに指定されており、今後も高度急性期医療・急性期医療といった診療密度が特に高い医療を継続して提供する責務があります。

また、千葉医療圏は今後30年以内に震度6弱以上の地震の発生確率が全国で最も高い地域と予測されております。**当院は耐震性に優れた免震構造と電気・水道といったライフラインにおいて診療機能を3日以上維持できる備蓄量を保有しており、災害時でも安全かつ質の高い医療を継続的に提供することが可能です。**



上記を鑑み、当院は地域にとっても重要な役割を担う病院であるとともに、現状のままでは病床不足により、地域の医療ニーズにも満足に答えきれないと判断し、千葉医療圏で過剰病床とされていた急性期病棟の増床申請に踏み切りました。

千葉県では多数の応募があったことから、医療審議会等の意見を聴取した上での病床配分が行われ、2019年2月8日に当院の実績が認められ、増床が許可されました。

これにより、2019年12月1日より31床増床し、**総病床数が346床**となりました。

増床について**各病棟の多目的室を病室に変更、内訳としましては、5A病棟(4床)、5B病棟(7床)、6A病棟(4床)、7A病棟(4床)、7B病棟(4床)、8A病棟(4床)、8B病棟(4床)**となります。

2020年も引き続き地域に根ざした急性期・高度急性期病院として機能を充実させ、地域の医療機関・介護機関との連携を一層深め、地域医療に貢献して参ります。



## 増床工事の様子



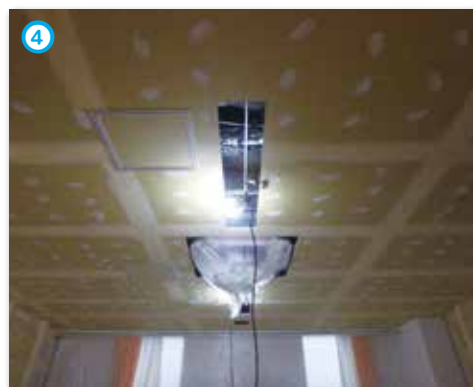
①既存の照明・空調機材の撤去



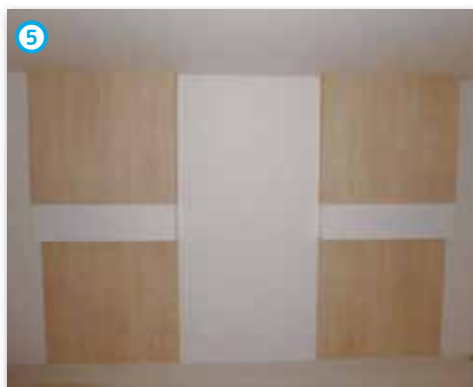
②天井解体



③ベッドサイドボードの作成



④天井・壁面復旧



⑤天井・壁面仕上げ



⑥電源・ナースコール・医療ガス設備設置



⑦洗面台設置



⑧完成



# 外来診療のご案内

令和2年5月 現在

午前の診療	診療受付時間	8:30～11:00
	形成・美容外科の受付時間	火・木・土曜日 8:30～11:00
午後の診療	スポーツ医学センターの受付時間	火・水・金曜日 14:30～16:00
	形成・美容外科の受付時間	月・木曜日 13:30～16:00
	泌尿器科の受付時間	木曜日 13:00～15:30
不妊治療センター	月～金曜日	8:30～16:00
予約について	<ul style="list-style-type: none"> <li>●再診の方は、予約制を行っています。予約方法などは、予約票をお読みください。</li> <li>●初診の方は、予約ができません(紹介状をお持ちの方、歯科、不妊治療センター、形成・美容外科、皮膚科を除く)。</li> </ul> なお、整形外科(手・脊椎・腰痛・肩・肘・脊椎内視鏡センター・リウマチ・股関節外来)、乳腺外来、内科(血液内科・禁煙外来)、脳神経外科(脳神経血管内治療科)、小児科(乳幼児健診)、ペースメーカー外来、その他一部は、完全予約制です( は全て完全予約制となっております)。 ●上記以外でも紹介状のある方は、予約ができます。詳しくは地域医療連携室へお問い合わせください。(043-261-8199) ※ペースメーカー外来は基本第2週目となりますが、休日等により変動致しますので詳しくはお問い合わせください。	

診療科			月	火	水	木	金	土	
内科	新患・初診	午前	●	●	●	●	●	●	
		午後	●	●	●	●	●	●	
	再診	内分泌代謝	午前	再診のみ	再診のみ	再診のみ	再診のみ	再診のみ	
			午後	再診のみ				再診のみ	
		リウマチ・膠原病	午前		再診のみ		再診のみ	再診のみ	再診のみ
			午後				再診のみ		
		喘息・アレルギー内科	午前		再診のみ				
		呼吸器内科	午前		再診のみ	再診のみ	再診のみ	再診のみ	
			午後	●					
		予約外来	午前	再診のみ	再診のみ	再診のみ	再診のみ	再診のみ	再診のみ
血液内科	午前				●				
	午後	●			●				
禁煙外来	午前				●				
腎臓内科	午後						第1のみ (完全予約制)		
神経内科			午前	予約制	予約制	予約制	予約制	予約制	
心臓血管センター	循環器内科	一般外来	午前	●	●	●	●	●	
		ペースメーカー外来※	午前	●			●		
	心臓血管外科	午前	●	●	●	●	●	術前外来	
消化器センター	消化器内科	午前	●	●	●	●	●	●	
	消化器外科	午前	●	●	●	●	●	●	
外科	一般外来		午前	●	●	●	●	●	
	乳腺外来	午前		●					
		午後				●			
整形外科	一般外来		午前	●	●	●	●	●	
	スポーツ医学センター		午後		●	●	●	●	
	肩・肘外来		午後		●	●	●	●	
	脊椎・腰痛外来		午後		●	●	●	●	
	手外来		午後		●	●	●	●	
	脊椎内視鏡センター		午後		●	●	●	●	
	リウマチ・股関節外来		午後			●			
形成・美容外科			午前		予約制 (再診のみ)		予約制 (初診のみ)	1:3週 予約制(再診のみ) 2:4週 予約制(初診のみ) 5週 休診	
		午後	予約制 (初診のみ)			予約制 (再診のみ)			
脳神経外科	一般外来		午前	●	●	●	●	●	
			午後				●		
	脳神経血管内治療科		午後		●	●	●		
産婦人科	婦人科	新患・予約外	午前	●	●	●	●	受付10時迄	
		予約外来	午前	●	●	●	●		
	産科	新患・予約外	午前	●	●	●	●	受付10時迄	
		予約外来	午前	●	●	●	●	●	
	不妊治療センター		午前	●	●	●	●	●	
		午後	予約外16時迄	予約外16時迄	予約外16時迄	予約外16時迄	予約外16時迄		
小児科	一般外来	午前	●	●	●	●	●		
	予約外来	午後	●	●	●	●	●		
眼科			午前	●	●	●	●		
耳鼻いんこう科			午前	●	●	●	●		
皮膚科			午前	予約制	予約制		予約制 9時30分～	予約制	
泌尿器科			午前	●	●	予約制 (再診のみ)	●	●	
		午後			●	●			
歯科口腔外科・歯科・口腔ケアセンター			午前	紹介予約制	紹介予約制	紹介予約制	紹介予約制	紹介予約制	

(注) 1. 担当医や休診・代診に関する情報は、当院ホームページにてご確認ください。 2. 最新の情報は、ホームページまたは直接お問い合わせください。

医療法人社団 誠馨会

千葉メディカルセンター

〒260-0842 千葉市中央区南町一丁目7番1号 TEL 043(261)5111(代表)  
URL <http://www.seikeikai-cmc.jp> 編集責任者: 瀧澤史佳