

千葉メディカルセンター広報誌

2018.
Vol. 27

すこやか



2018年(平成30年度)

診療報酬改定

医事課 市川 静夫



2018年(平成30年度)診療報酬改定

医事課 市川 静夫



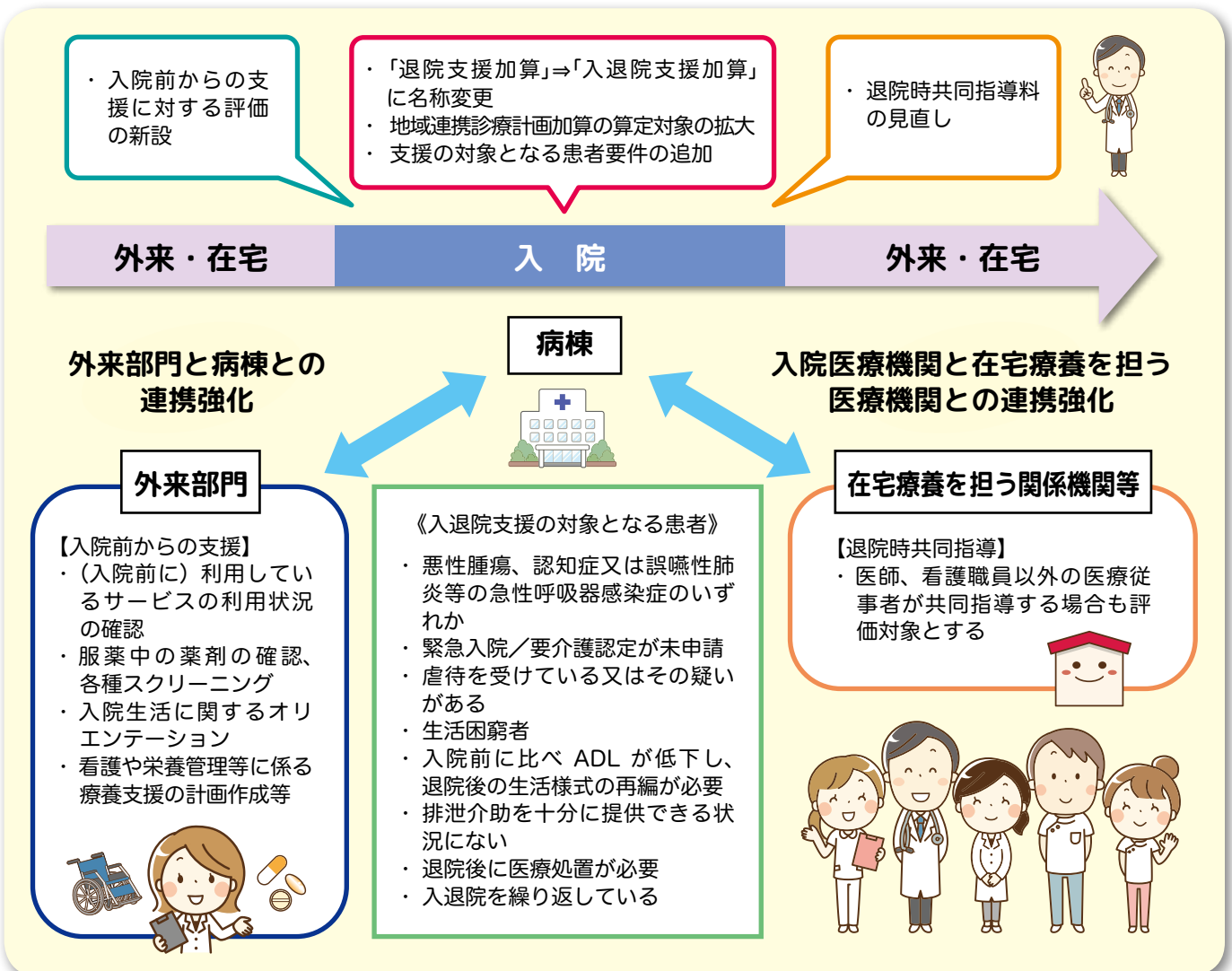
診療報酬(医療費)の改定は2年ごとに行われており、今年は改定の年になります。その概要は以下のとおりとなります。

2018年(平成30年度)診療報酬改定の概要

- I 地域包括ケアシステムの機能と医療機能分化・強化、連携の推進
- II 新しいニーズにも対応でき、安心・安全で納得できる質の高い医療の実現・充実
- III 医療従事者の負担軽減、働き方改革の推進
- IV 効率化・適正化を通じた制度の安定性・持続可能性の強化

<入退院支援の評価>

病気になり入院しても、住み慣れた地域での生活が継続できるよう、また、入院前から関係者との連携を推進するために、支援強化や退院時の地域関係者との連携を推進する。



<外来における妊婦加算の新設>

妊婦の外来診療について、妊婦や胎児に配慮した適切な診療を評価する観点から、妊婦に対して診療を行った場合に、算定できる加算として設けられました。



新設

| 初診料 | 時間内 | 時間外 | 休日 | 深夜 | 時間外特例 |
|------------|-----|------|------|------|-------|
| 時間外加算等（妊婦） | | 200点 | 365点 | 695点 | 345点 |
| 妊婦加算 | 75点 | | | | |
| 産科一産婦人科 | | 200点 | 365点 | 695点 | |
| 再診料 | 時間内 | 時間外 | 休日 | 深夜 | 時間外特例 |
| 時間外加算等（妊婦） | | 135点 | 260点 | 590点 | 250点 |
| 妊婦加算 | 38点 | | | | |
| 産科一産婦人科 | | 135点 | 260点 | 590点 | |

- ・産婦人科、産科を標榜する保険医療機関
- ・夜間であって別に厚生労働大臣が定める時間、休日又は深夜（当該保険医療機関が表示する診療時間に限る。）に妊婦に診療を行った場合

<救急医療体制の充実>

● 救急搬送看護体制加算 200点（夜間休日救急搬送医学管理料）

救命センター等に、一次や二次の救急患者が多く訪れ、本来の役割である三次救急の受入ができていない現状があります。こうした現状を踏まえ、夜間における救急患者への対応をより強化するために、二次救急医療機関における夜間救急外来の看護体制の評価を新設するとともに、院内トリアージの評価の充実が行われています。



◎その他の変更

<初診時選定療養費>

診療報酬制度改定に伴い、平成30年4月1日より初診時の選定療養費料金を変更致します。他の医療機関等からの紹介状なしに当院を初診で受診した場合、通常の医療費の他に4,320円（税込）ご負担いただきます。但し、**産科初診の方、不妊治療センター初診の方は、頂きません。**※救急車などで受診の方は負担の必要はございません。

<入院時食事療養費の患者負担額の変更> 現行1食あたり360円が460円に変更されました。

診療報酬の改定により、平成30年3月までと患者様ご負担額が変わる場合がございます。
領収書と併せて明細書をお渡ししておりますが、
ご不明な点がございましたら、お気軽に医事課スタッフ迄お尋ねください。

外来診療のご案内

平成30年4月 現在

| | | |
|----------|---|---|
| 午前の診療 | 診療受付時間 | 8:20～11:00 |
| | 泌尿器科の受付時間 | 木曜日 10:00～11:00 形成・美容外科の受付時間 火・木・土曜日 8:20～11:00 |
| 午後の診療 | スポーツ医学センターの受付時間 | 火・水・金曜日 14:30～16:00 |
| | 形成・美容外科の受付時間 | 月・木曜日 13:30～16:00 |
| | 泌尿器科の受付時間 | 木曜日 13:00～15:30 |
| 不妊治療センター | 月・火曜日 8:20～16:00 水・木・金曜日 8:20～15:00 | |
| 予約について | <ul style="list-style-type: none"> ●再診の方は、予約制を行っています。予約方法などは、予約票をお読みください。 ●初診の方は、予約ができません(紹介状をお持ちの方、歯科、不妊治療センター、形成・美容外科、皮膚科を除く)。 なお、整形外科(手・脊椎・腰痛・肩・肘)、乳腺外来、内科(血液内科・禁煙外来)、脳神経外科(脳神経血管内治療科)、小児科(乳幼児健診)、ペースメーカー外来、その他一部は、完全予約制です()は全て完全予約制となっております。 ●上記以外でも紹介状のある方は、予約ができます。詳しくは地域医療連携室へお問い合わせください。(043-261-8199) ※ペースメーカー外来は基本第2週目となりますが、休日等により変動致しますので詳しくはお問い合わせください。 | |

| 診療科 | | | 月 | 火 | 水 | 木 | 金 | 土 | |
|--------------------|------------|------------|----|----------|----------|----------|----------|---------------------------------|---|
| 内科 | 新患・初診 | | 午前 | ● | ● | ● | ● | ● | ● |
| | 再診 | 内分泌代謝 | 午前 | 再診のみ | 再診のみ | 再診のみ | 再診のみ | 再診のみ | |
| | | | 午後 | 再診のみ | | | | 再診のみ | |
| | | リウマチ・膠原病 | 午前 | | ● | | ● | ● | ● |
| | | | 午後 | | | | ● | | |
| | | 喘息・アレルギー内科 | 午前 | | ● | | | | |
| | | 呼吸器内科 | 午前 | | ● | ● | ● | ● | |
| | | | 午後 | ● | | | | | |
| | 予約外来 | 午前 | ● | ● | ● | ● | | ● | |
| | 血液内科 | 午後 | ● | | | ● | | | |
| 禁煙外来 | 午前 | | | | ● | | | | |
| 神経内科 | | | 午前 | ● | | 再診のみ | 再診のみ | ● | |
| 心臓血管センター | 循環器内科 | 一般外来 | 午前 | ● | ● | ● | ● | ● | |
| | | ペースメーカー外来※ | 午前 | ● | | | ● | | |
| | 心臓血管外科 | 午前 | | 紹介のみ | ● | ● | ● | 術前外来 | |
| 消化器センター | 消化器内科 | 午前 | ● | ● | ● | ● | ● | ● | |
| | 消化器外科 | 午前 | ● | ● | ● | ● | ● | ● | |
| 外科 | 一般外来 | | 午前 | ● | ● | ● | ● | ● | |
| | 乳腺外来 | 午前 | | ● | | | | | |
| | | 午後 | | | | ● | | | |
| 整形外科 | 一般外来 | | 午前 | ● | ● | ● | ● | ● | |
| | スポーツ医学センター | | 午後 | | ● | ● | | ● | |
| | 肩・肘外来 | | 午後 | | ● | ● | ● | | |
| | 脊椎・腰痛外来 | | 午後 | | ● | ● | ● | | |
| | 手外来 | | 午後 | | | ● | | | |
| 形成・美容外科 | | | 午前 | | 再診のみ | | 初診のみ | 1・3週 再診のみ 2・4週 初診のみ 5週 休診 | |
| | | | 午後 | 初診のみ | | 再診のみ | | | |
| 脳神経外科 | 一般外来 | | 午前 | ● | ● | ● | ● | ● | |
| | | | 午後 | | | | ● | | |
| | 脳神経血管内治療科 | | 午後 | | ● | ● | ● | | |
| 産婦人科 | 婦人科 | 新患・予約外 | 午前 | ● | ● | | ● | 受付10時迄 | |
| | | 予約外来 | 午前 | ● | ● | ● | ● | | |
| | 産科 | | 午前 | ● | ● | ● | ● | 受付10時迄 | |
| | | | 午後 | ● | ● | ● | ● | ● | |
| | 不妊治療センター | | 午後 | 予約外は16時迄 | 予約外は16時迄 | 予約外は15時迄 | 予約外は15時迄 | 予約外は15時迄 | |
| 小児科 | 一般外来 | | 午前 | ● | ● | ● | ● | | |
| | 予約外来 | | 午後 | ● | ● | ● | ● | | |
| | 乳幼児健診 | | 午後 | ● | | | | | |
| 眼科 | | | 午前 | ● | ● | ● | ● | 初診のみ | |
| 耳鼻いんこう科 | | | 午前 | ● | ● | ● | ● | 初診のみ | |
| 皮膚科 | | | 午前 | 予約のみ | 予約のみ | ● | 予約のみ | 予約のみ | |
| 泌尿器科 | | | 午前 | ● | ● | 再診のみ | ● | 再診のみ | |
| | | | 午後 | | | 受付10時から | ● | | |
| 歯科口腔外科・歯科・口腔ケアセンター | | | 午前 | ● | ● | 紹介患者のみ | ● | ● | |

(注) 1. 担当医や休診・代診に関する情報は、当院ホームページにてご確認ください。 2. 最新の情報は、ホームページまたは直接お問い合わせください。