

千葉メディカルセンター広報誌

2017.
Vol. 24

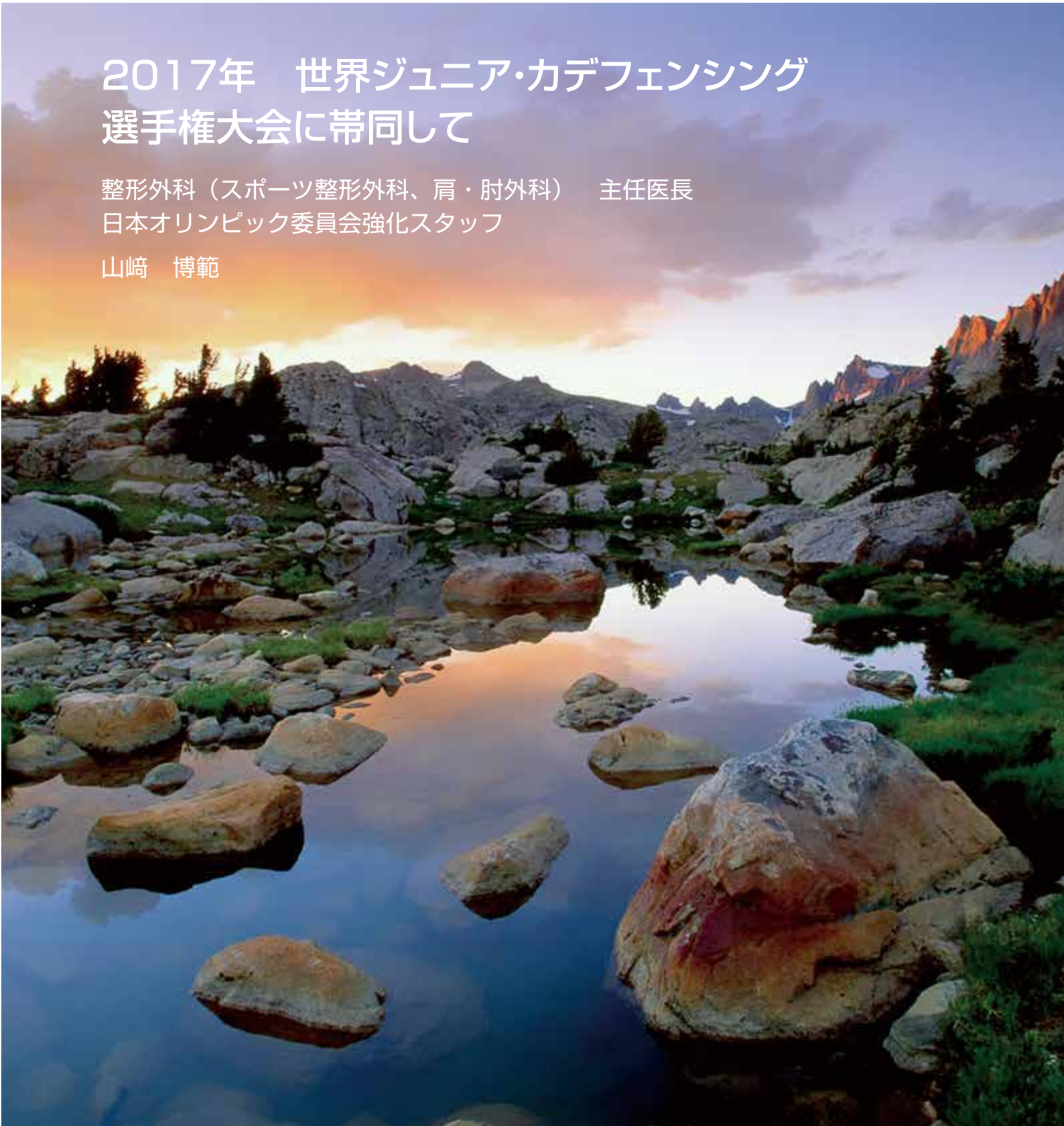
すこやか



2017年 世界ジュニア・カデフェンシング 選手権大会に帯同して

整形外科（スポーツ整形外科、肩・肘外科） 主任医長
日本オリンピック委員会強化スタッフ

山崎 博範



2017年 世界ジュニア・カデフェンシング 選手権大会に帯同して

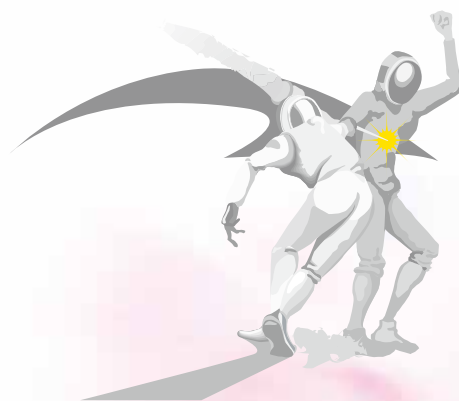
整形外科（スポーツ整形外科、肩・肘外科） 主任医長
日本オリンピック委員会強化スタッフ

山崎 博範



今回、私は2017年4月にブルガリアのプロブディフで開催された、2017年フェンシング世界ジュニアカデ選手権にチームドクターとして帯同させて頂きました。まず、フェンシングはなじみがない方も多いかもしれませんが、「フルーレ」「エペ」「サーブル」の3種目があり、男女別、個人戦・団体戦の12種目があり、オリンピック競技大会では合計10種目が行われています。とてもスピーディーで迫力があるスポーツです。2020年東京オリンピックでは千葉県千葉市の幕張メッセが競技会場予定となっております。

帯同業務について、まずは大会前の参加選手のメディカルチェック、持病の確認、持参薬の選別等があります。試合中の大事な仕事としては、試合中に選手が怪我をした場合、10分間のINJURY TIMEというテーピングなどの処置を行う時間があります。トレーナーと協力して応急処置にあたります。フェンシング競技特性のあるスポーツ外傷としては、足関節捻挫や大腿部肉離れ等があげられます。また、試合後、メダルを獲得した選手に対し、ドーピング検査が行われることがあります。選手に付き添い、ドーピング検査が円滑に行われるようにサポートします。試合後は外傷や体調のチェックを行います。故障を抱えている選手も多く、試合数も多いため日々のケアが重要になってきます。



今回の世界選手権では日本チームは3個のメダル(金1、銀2)を獲得しました。私が初めてフェンシングの帯同をさせて頂いたのが、2015年のアジア選手権でしたが、その時は太田雄貴選手が金メダルを獲得し、その瞬間を間近で体験することができました。勝利の喜び、感動はふだんの日常業務では味わえない格別のものでした。

もともと私は小学生から野球をしており、肩肘の故障を経験し、それがきっかけでスポーツドクターを目指していました。競技に関係なくトップアスリートからも信頼され、頼られる、そういうドクターを目指して日々精進しています。私もまだまだ経験不足で勉強中ですが、2020年東京オリンピックに向けてトップアスリート達が活躍するのを少しでもサポートできたらと思い、スポーツドクターとしての仕事しております。

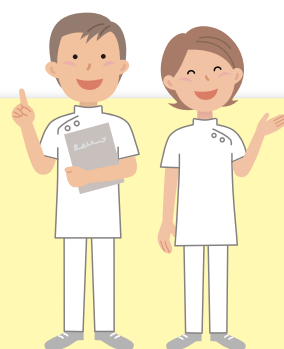
最後になりましたが、このような貴重な経験をさせていただけるのも勤務している病院スタッフ皆さんの理解があってこそで、サポートして頂いていることに、この場を借りて深く感謝申し上げます。



※後列の一番左が山崎医師

整形外科 肩・肘外来のご案内

昨年の平成28年4月から当院整形外科にて「肩肘外来」の専門外来を開設し約1年が経過しました。今後も肩や肘の痛みでお困りの患者さんがおりましたら、お気軽に整形外科外来にお問い合わせください。



外来診療のご案内

平成29年7月 現在

午前の診療	診療受付時間	8:20～11:00
	泌尿器科の受付時間	木曜日 10:00～11:00
午後の診療	スポーツ医学センターの受付時間	火・水・金曜日 14:30～16:00
	形成・美容外科の受付時間	月・木曜日 13:30～16:00
	泌尿器科の受付時間	木曜日 13:00～15:30
不妊治療センター	月・火曜日	8:20～16:00
	水・木・金曜日	8:20～15:00
予約について	<ul style="list-style-type: none"> ●再診の方は、予約制を行っています。予約方法などは、予約票をお読みください。 ●初診の方は、予約ができません(紹介状をお持ちの方、歯科、不妊治療センター、形成・美容外科を除く)。 なお、整形外科(手・脊椎・腰痛・肩・肘)、乳腺外来、内科(血液内科・禁煙外来)、脳神経外科(脳神経血管内治療科)、小児科(乳幼児健診)、ペースメーカー外来、その他一部は、完全予約制です()は全て完全予約制となっております。 ●上記以外でも紹介状のある方は、予約ができます。詳しくは地域医療連携室へお問い合わせください。(043-261-8199) *ペースメーカー外来は基本第2週目となりますが、休日等により変動致しますので詳しくはお問い合わせください。 	

診療科			月	火	水	木	金	土	
内科	新患・初診		午前	●	●	●	●	●	
	再診	内分泌代謝	午前	再診のみ		再診のみ	再診のみ	再診のみ	
			午後	再診のみ	再診のみ		再診のみ		
		リウマチ・膠原病	午前		●		●	●	●
			午後				●		
		喘息・アレルギー内科	午前		●				
		呼吸器内科	午前		●	●	●	●	
			午後	●					
	予約外来	午前	●	●	●	●	●	●	
血液内科	午後	●			●				
禁煙外来	午前				●				
神経内科			午前	●	再診のみ	再診のみ	●	●	
心臓血管センター	循環器内科	一般外来	午前	●	●	●	●	●	
		ペースメーカー外来※	午前	●			●		
	心臓血管外科	午前		紹介のみ	再診のみ		再診のみ	術前外来	
消化器センター	消化器内科	午前	●	●	●	●	●		
	消化器外科	午前	●	●	●	●	●		
外科	一般外来		午前	●	●	●	●	●	
	乳腺外来	午前		●					
		午後				●			
整形外科	一般外来		午前	●	●	●	●	●	
	スポーツ医学センター		午後		●	●	●		
	肩・肘外来		午後		●	●	●		
	脊椎・腰痛外来		午後		●	●	●		
	手外来		午後			●			
形成・美容外科			午後	初診のみ		再診のみ			
脳神経外科	一般外来		午前	●	●	●	●	●	
	午後					●			
	脳神経血管内治療科		午後		●	●	●		
産婦人科	婦人科	新患・予約外	午前	●	●	●	●	受付10時迄	
		再診	午前	●	●	●	●		
	産科		午前	●	●	●	●	受付10時迄	
	不妊治療センター		午前	●	●	●	●	●	
	午後		予約外は16時迄	予約外は16時迄	予約外は15時迄	予約外は15時迄	予約外は15時迄		
小児科	一般外来		午前	●	●	●	●		
	予約外来		午後	●	●	●	●		
	乳幼児健診		午後	●					
眼科			午前	●	●		●	初診のみ	
耳鼻いんこう科			午前	●	●			●	
皮膚科			午前	●	●	●	●	●	
泌尿器科			午前	●	●	再診のみ	●	再診のみ	
			午後			●	受付10時から		
歯科口腔外科・歯科・口腔ケアセンター			午前	●	●	紹介患者のみ	●	●	

(注) 1. 担当医や休診・代診に関する情報は、当院ホームページにてご確認ください。 2. 最新の情報は、ホームページまたは直接お問い合わせください。

医療法人社団 誠馨会

千葉メディカルセンター

〒260-0842 千葉市中央区南町一丁目7番1号

TEL 043(261)5111(代表)

URL <http://www.seikeikai-cmc.jp> 編集責任者: 瀧澤史佳