

すこやか



新年度を迎えて

— 病院基本方針を一部見直しました —

例年よりも早い桜前線とともに、今年度も105名の新たな仲間を迎えることが出来ました。看護部53名、診療部25名、事務部10名、薬剤部7名、検査部4名、リハビリテーション部3名、臨床工学部2名、放射線部1名の陣容です。当院では、およそ800人の職員が、一日約300人の入院患者さんと一日約1,000人の外来患者さんのために働いています。このように多くの職員が自分の役割を果たすことによって、病院は成り立っています。新たな仲間と共に、地域の期待に応えるべく着実により良い病院へ育てていきたいと思っています。

さて、現在の当院の病院理念および基本方針が制定されてから約5年が経過しました。この間に医療を取り巻く環境は大きく変わりつつあります。特に行政の主導のもとに行われている地域医療構想に基づく地域包括ケアシステムの推進がそうです。病院理念は医療の本質と同じく変わりませんが、今回、こういった社会状況の変化に対応するべく、基本方針を以下のように見直しましたのでお知らせ致します。今後とも宜しくお願い申し上げます。

病院理念

私たちは、安全かつ質の高い医療を提供し、患者さんに信頼される病院をめざします。

基本方針

1. 医療人としての誇りと志をもち、働きがいのある職場づくりをめざします。
2. 急性期病院として、地域と連携・協力し地域包括ケアシステムを支援します。
3. 患者さんの意思と権利を尊重し、思いやりのある医療を実践します。
4. 十分な説明と同意に基づくわかりやすい医療を実践します。
5. 自己研鑽に務め、職員が一体となったチーム医療を実践します。
6. 安定した病院経営を行い、永続的に地域医療に貢献します。

2016年4月1日

千葉メディカルセンター病院長 景山 雄介

2016年(平成28年度)診療報酬改定

医事課 市川 静夫



診療報酬(医療費)の改定は2年ごとに行われており、今年は改定の年になります。
その概要は以下のとおりとなります。

2016年(平成28年度)診療報酬改定の概要

- ・2025年(平成37年)に向けて、**地域包括ケアシステム**と効果的・効率的で質の高い医療提供体制の構築を図る。
- ・**地域包括ケアシステム**の推進と医療機能の機能分化・強化、連携の関する充実等に取り組む。

地域包括ケアシステムとは、介護が必要になっても、住み慣れた地域で、その人らしい自立した生活を送ることができるよう、医療、介護、予防、生活支援、住まいを包括的かつ継続的に提供するシステムです。
(図1)

団塊の世代が75歳以上となる2025年に向けて、地域包括ケアシステムを構築・推進していくという大きな流れのなかで、前回、前々回の改定がなされていますが、2016年改定はそれを一歩進めていくという位置づけです。

そこで、今回の改定の中で、当院に関する代表的な項目について説明いたします。

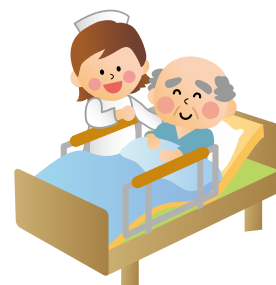
地域包括ケアシステムの推進と医療機能の分化・強化、連携

● 病床の機能分化

当院の届出している施設基準「一般病棟7対1入院基本料」と特定集中治療室(ICU)、ハイケアユニット(HCU)では、重症度、医療・看護必要度の見直しと在宅復帰率の要件が見直しされ、重症な患者さんがより評価されるようになりました。

● 退院支援等の充実

患者さんに納得・安心して退院してもらうための取り組みの評価です。入院患者さんの退院支援に関する部門を設置し、病棟へ退院支援職員(専従の看護師・社会福祉士)を配置をするなど退院支援の充実が評価されました。



● 地域連携の強化

地域連携診療計画に基づき、患者さんの同意を得た上で、連携する医療機関に、診療情報を提供した場合に評価されることとなりました。

● チーム医療の推進

栄養食事指導の対象及び指導内容が拡充されました。

対象としては、現行の特別食を必要とする患者さんに加え、がん患者、摂食機能若しくは嚥下機能が低下した患者さん又は低栄養状態にある患者さんとなりました。

現行では、15分以上の指導ですが、初回30分以上、2回目以降20分以上の指導と改定されました。

地域包括ケアシステムの構築について【図1】

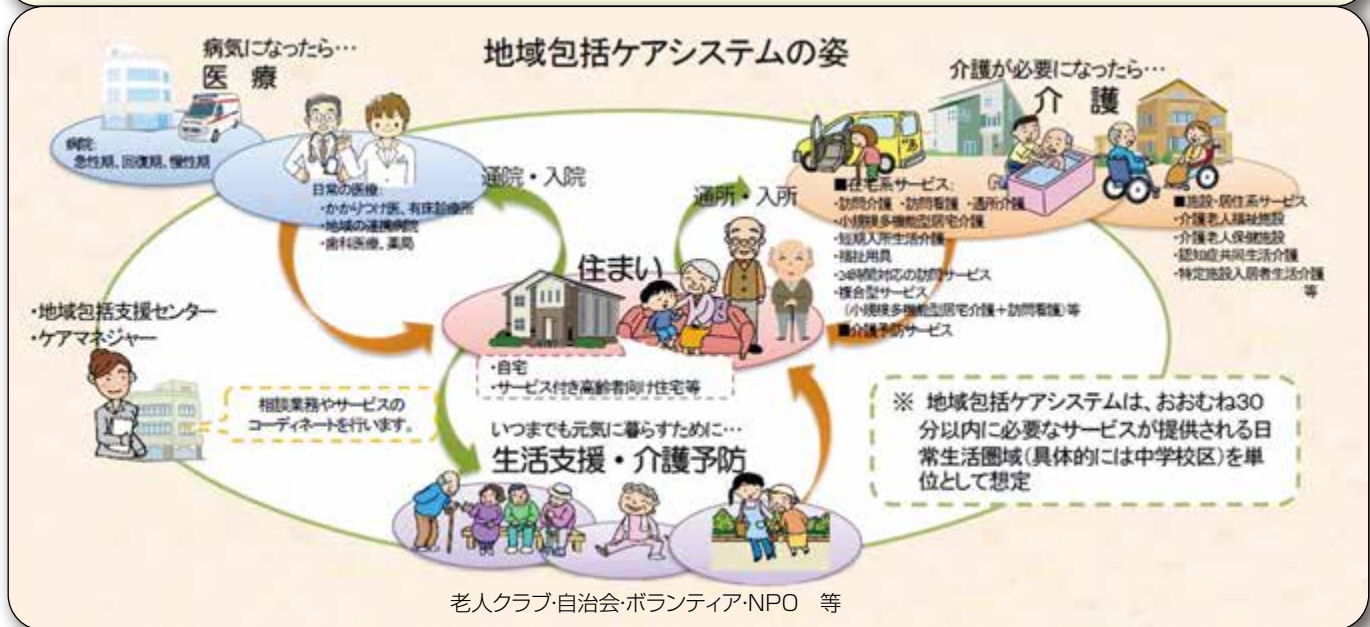
○ 団塊の世代が75歳以上となる2025年を目途に、重度な要介護状態となっても住み慣れた地域で自分らしい暮らしを人生の最後まで続けることができるよう、医療・介護・予防・住まい・生活支援が包括的に確保される体制(地域包括ケアシステム)の構築を実現。



○ 今後、認知症高齢者の増加が見込まれることから、認知症高齢者の地域での生活を支えるためにも、地域包括ケアシステムの構築が重要。

○ 人口が横ばいで75歳以上人口が急増する大都市部、75歳以上人口の増加は緩やかだが人口は減少する町村部等、高齢化の進展状況には大きな地域差。

○ 地域包括ケアシステムは、保険者である市町村や都道府県が、地域の自主性や主体性に基づき、地域の特性に応じて作り上げていくことが必要。



その他の変更

● 難病法の施行に伴う指定難病対象疾患の拡充

対象疾患が、現行56疾患から306疾患に拡充されました。医療受給者証の交付が必要です。

● 入院時食事療養費の患者負担額の変更

現行1食あたり260円が360円に変更されました。

診療報酬の改定により、3月までと患者負担額が変わる場合があります。領収書と一緒に明細書をお渡ししておりますが、ご不明な点はお気軽に医事課スタッフにお尋ねください。

外来診療のご案内

平成28年4月 現在

午前の診療	診療受付時間 8:20~11:00 形成外科の受付時間 火・木曜日 8:30~11:00 第1・3土曜日 8:30~10:30 第2・4土曜日 9:00~11:00
午後の診療	スポーツ整形外科の受付時間 14:30~16:00 形成・美容外科の受付時間 月曜日 13:30~16:00 木曜日 13:30~15:30 泌尿器科の受付時間 13:00~15:30
産婦人科 不妊治療センター	月・火・木曜日 8:20~16:00 水・金曜日 8:20~15:00
予約について	<ul style="list-style-type: none"> ●再診の方は、予約制を行っています。予約方法などは、予約票をお読みください。 ●初診の方は、予約ができません(紹介状をお持ちの方、歯科を除く)。 なお、整形外科(手・脊椎・腰痛・肩・肘)、皮膚科、乳腺外来、内科(特殊外来・血液内科・禁煙外来)、小児科(乳幼児)、ペースメーカー外来は、完全予約制です()は全て完全予約制となっております。 ●上記以外でも紹介状のある方は、予約ができます。詳しくは地域医療連携室へお問い合わせください。 (043-261-8199)

診療科			月	火	水	木	金	土	
内科	新患・初診	午前	●	●	●	●	●	●	
		午後	●	●	●	●	●	●	
	再診	内分泌代謝	午前	●	●	●	●	予約のみ	
		午後	●				予約のみ		
		リウマチ・膠原病	午前		●		●	●	●
		午後				●			
		呼吸器内科	午前		●	●	●	●	
		午後	●						
予約外来	午前	●	●	●	●	●	●		
血液内科	午後	●			●				
禁煙外来	午前				●				
神経内科			午前	●	●	再診のみ	再診のみ	●	
心臓血管センター	循環器内科	一般外来	午前	●	●	●	●	●	
		ペースメーカー外来	午前	●			●	2週	
	心臓血管外科	午前			●		●	予約のみ	
消化器センター	消化器内科	午前	●	●	●	●	●	●	
	消化器外科	午前	●	●	●	●	●	●	
外科	一般外来	午前	●	●	●	●	●	●	
	乳腺外来	午前		●					
		午後				●			
整形外科	一般外来	午前	●	●	●	●	●	●	
	スポーツ整形外科	午後		●	●		●		
	肩・肘外来	午後		●	●		●		
	脊椎・腰痛外来	午後		1・3週	●		●		
	手外来	午後			●				
形成・美容外科			午前		再診のみ		初診のみ	1・3週 再診のみ 2・4週 初診のみ 5週 休診	
			午後	初診のみ			再診のみ		
脳神経外科			午前	●	●	初診のみ	●	●	
			午後				予約のみ		
産婦人科	婦人科	午前	●	●	●	●	●	●	
		午後	●	●	●	●	●	●	
	産科	午前	●	●	●	●	●	●	
		午後	●	●	●	●	●	●	
不妊治療センター		午前	●	●	●	●	●	●	
		午後	●	●	●	●	●	●	
小児科	一般外来	午前	●	●	●	●	●	●	
	乳幼児健診	午後	●						
眼科			午前	●	●	●	●	初診のみ	
耳鼻いんこう科			午前	●		予約のみ	●	●	
皮膚科			午前	●	●	●	●	●	
泌尿器科	午前	●		再診のみ	再診のみ	●	再診のみ		
	午後		●	●	●				
歯科口腔外科・歯科・口腔ケアセンター	午前	●	●	紹介患者のみ	●		●		
	午後	●	●	紹介患者のみ	●	●			

(注) 1. 担当医や休診・代診に関する情報は、当院ホームページにてご確認ください。

医療法人社団 誠馨会

千葉メディカルセンター

〒260-0842 千葉市中央区南町一丁目7番1号

TEL 043(261)5111(代表)

URL <http://www.seikeikai-cmc.jp>

編集責任者: 瀧澤史佳