

患者アンケート調査 実施結果報告 (入院患者さん向け)

【調査対象】 当院にご入院中の患者さん

【調査期間】 2019年10月7日(月)～10月11日(金)

【調査方法】 看護師より患者さんへ直接配布。
ご記入後、病棟スタッフによる回収。

【調査件数】 ○配布数 **177枚**(2018年 246枚)
○回収数 **126枚**(2018年 187枚)

回収率 **71.2%**(2018年 76.0%)



医療法人社団 誠馨会
千葉メディカルセンター

I 患者さんについて

1 ご入院されている診療科

2019年

診療科	人数	構成比
内科	12	9.6%
消化器内科	28	22.4%
神経内科	1	0.8%
循環器内科	8	6.4%
外科	4	3.2%
消化器外科	12	9.6%
整形外科	26	20.8%
脳神経外科	9	7.2%
心臓血管外科	0	0.0%
産婦人科	15	12.0%
小児科	0	0.0%
眼科	2	1.6%
泌尿器科	4	3.2%
形成・美容外科	1	0.8%
歯科口腔外科	0	0.0%
2科以上	0	0.0%
無回答	2	1.6%

2018年

診療科	人数	構成比
内科	11	5.8%
消化器内科	22	11.6%
神経内科	2	1.1%
循環器内科	23	12.1%
外科	2	1.1%
消化器外科	21	11.1%
整形外科	27	14.2%
脳神経外科	29	15.3%
心臓血管外科	11	5.8%
産婦人科	25	13.2%
小児科	2	1.1%
眼科	5	2.6%
泌尿器科	0	0.0%
形成・美容外科	0	0.0%
歯科口腔外科	3	1.6%
2科以上	0	0.0%
無回答	7	3.7%

2 ご入院されている病棟

2019年

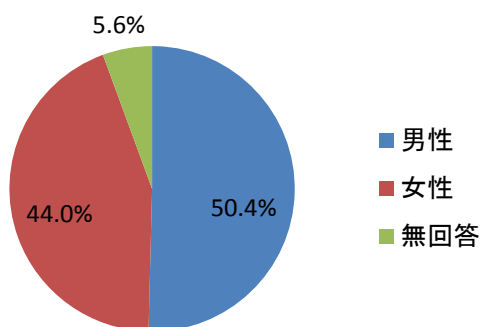
病棟	人数	構成比
5A	15	11.9%
5B	15	11.9%
6A	40	31.7%
6B	6	4.7%
7A	15	11.9%
7B	19	15.1%
8A	9	7.1%
8B	7	5.6%
2病棟以上	0	0.0%
無回答	0	0.0%

2018年

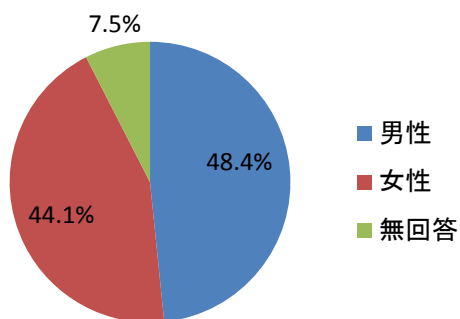
病棟	人数	構成比
5A	18	9.7%
5B	26	14.0%
6A	25	13.4%
6B	29	15.6%
7A	11	5.9%
7B	36	19.4%
8A	27	14.5%
8B	9	4.8%
2病棟以上	0	0.0%
無回答	5	2.7%

3 性別

2019年

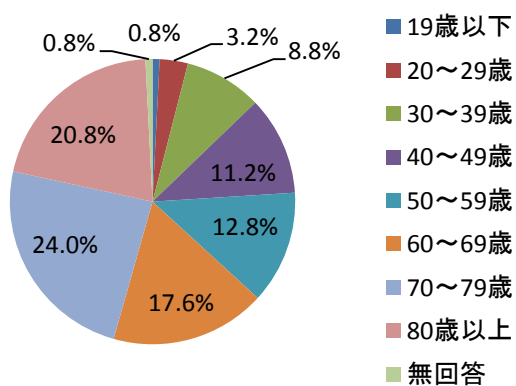


2018年

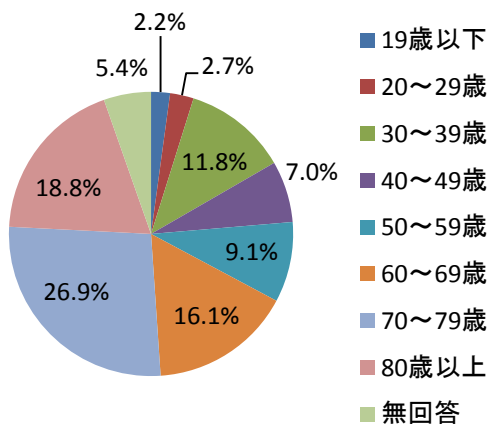


4 ご年齢

2019年

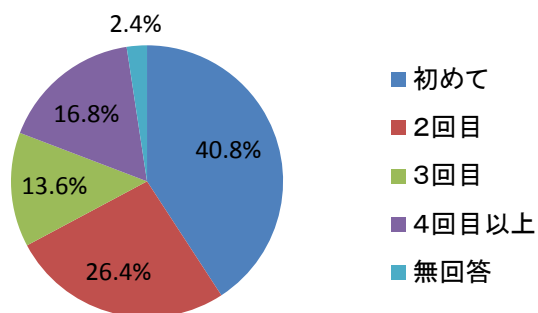


2018年

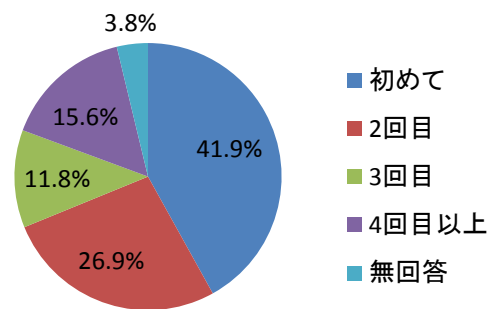


5 何回目のご入院か

2019年

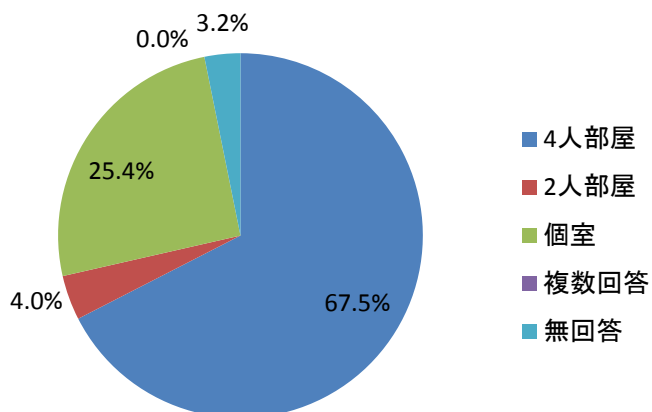


2018年

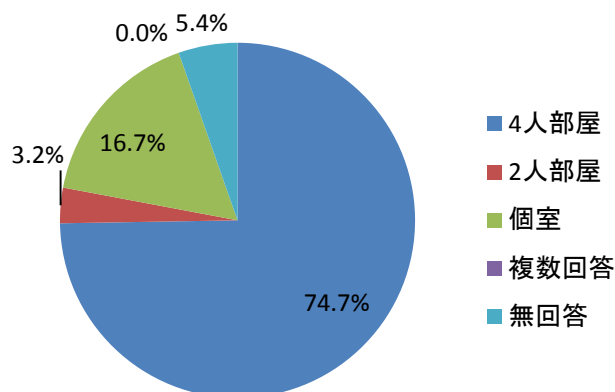


6 ご入院されているお部屋

2019年



2018年



7 当院を選ばれた理由(複数回答可)

2019年

質問事項	人数
① 自宅や職場が近いから	30
② 良い医師がいるから	18
③ 医療設備などが充実しているから	17
④ 地域での評判が良いから	5
⑤ 他の医療機関からの紹介	40
⑥ 救急車で搬送されたから	15
⑦ 家族などからの勧め	7
⑧ 交通の便が良いから	11
⑨ 昔からのかかりつけ	22
⑩ ホームページを見て	2
⑪ その他	0
無回答	3

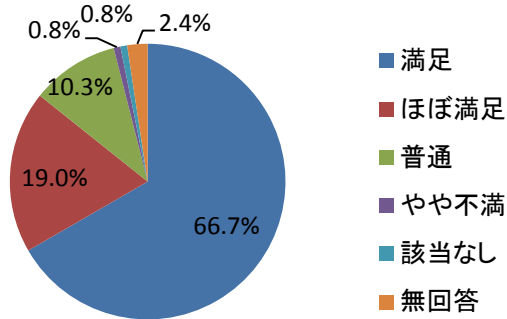
2018年

質問事項	人数
① 自宅や職場が近いから	37
② 良い医師がいるから	42
③ 医療設備などが充実しているから	35
④ 地域での評判が良いから	17
⑤ 他の医療機関からの紹介	62
⑥ 救急車で搬送されたから	42
⑦ 家族などからの勧め	13
⑧ 交通の便が良いから	20
⑨ 昔からのかかりつけ	32
⑩ ホームページを見て	4
⑪ その他	3
無回答	7

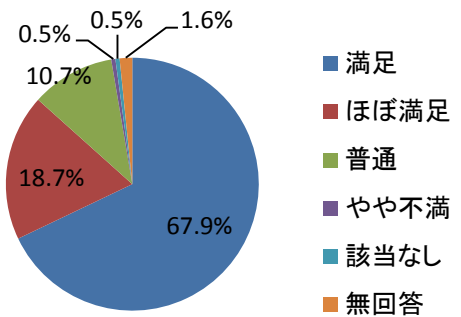
II 医師の診察について

1 言葉遣いや対応

2019年

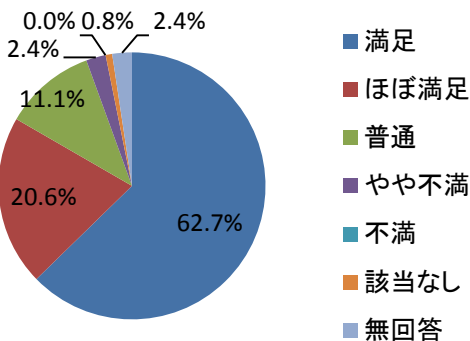


2018年

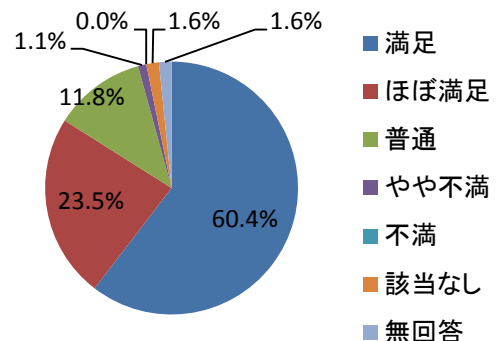


2 診断や病状・治療についての説明

2019年

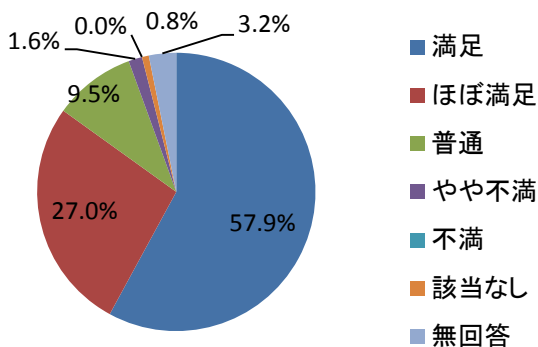


2018年

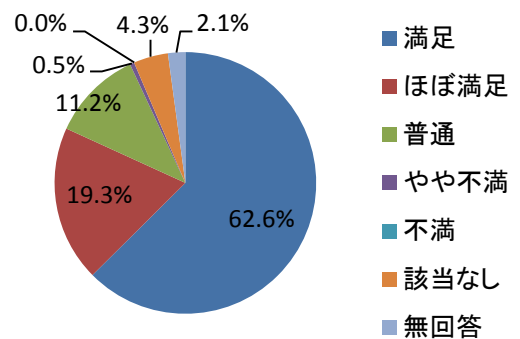


3 質問や依頼・相談への対応(安心感・信頼感)

2019年



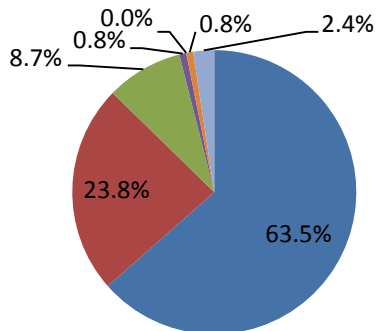
2018年



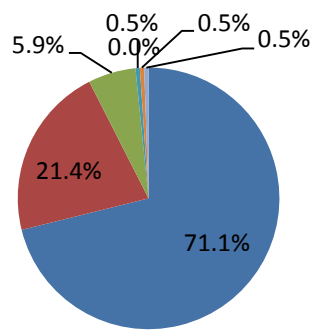
Ⅲ 看護職員の対応について

1 言葉遣いや対応

2019年

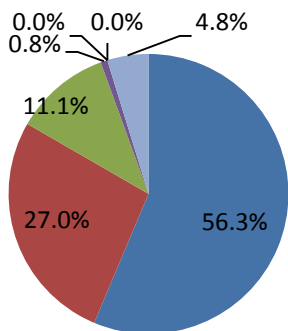


2018年

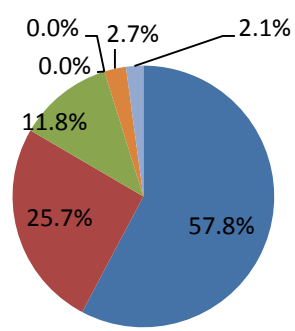


2 看護方針や、入院から退院までの説明

2019年

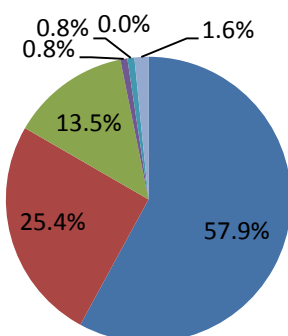


2018年

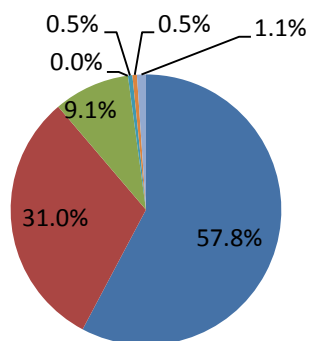


3 注射や処置、診察介助などの技術

2019年



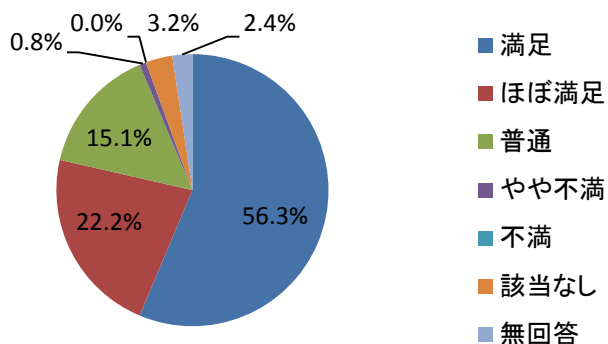
2018年



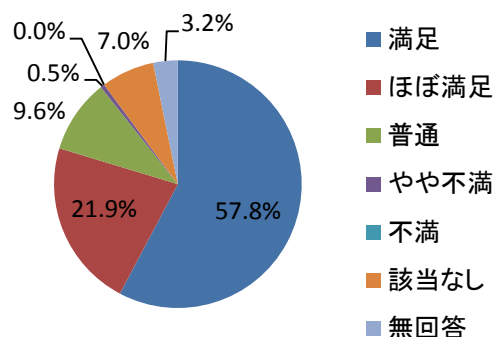
Ⅲ 看護職員の対応について

4 ナースコールへの対応(早くて丁寧か)

2019年

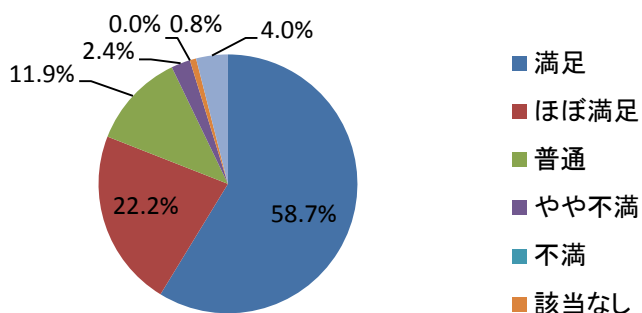


2018年

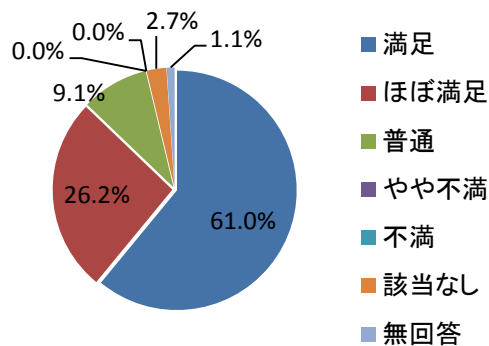


5 質問や依頼・相談への対応(安心感・信頼感)

2019年



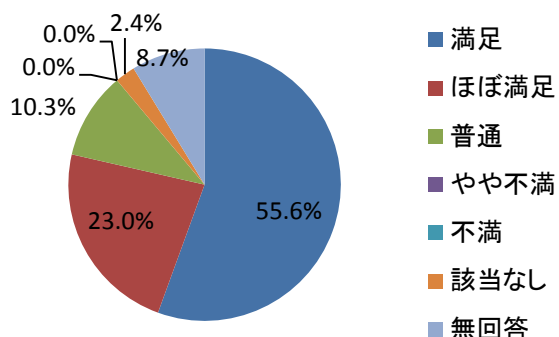
2018年



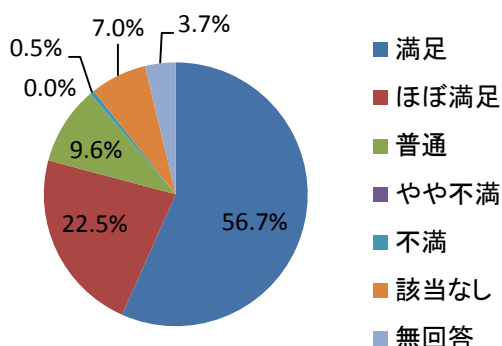
IV 薬剤師・技師・リハビリ職員について

1 薬剤師の言葉遣い、服薬説明や対応

2019年

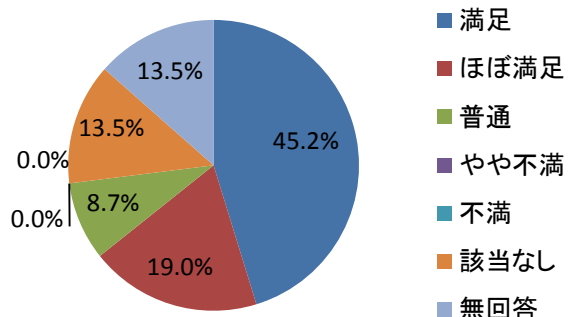


2018年

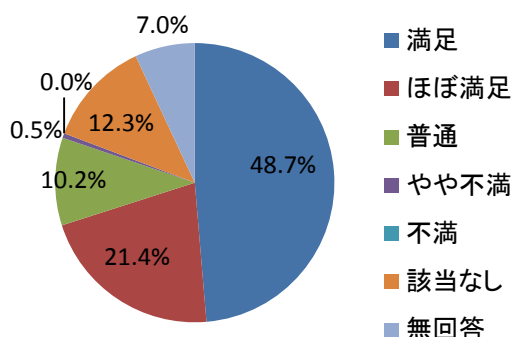


2 検査技師の言葉遣い、検査説明や対応

2019年

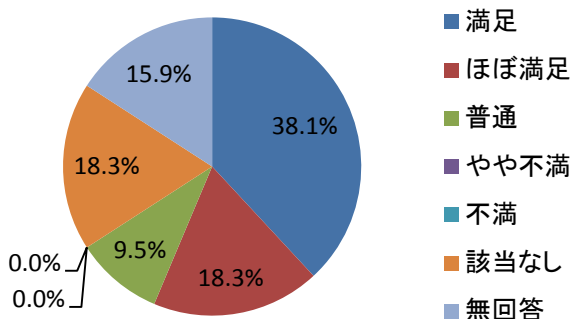


2018年

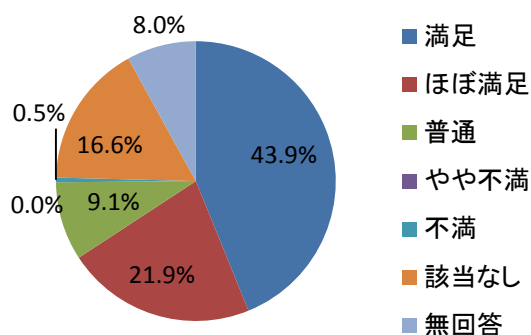


3 放射線技師の言葉遣い、検査説明や対応

2019年



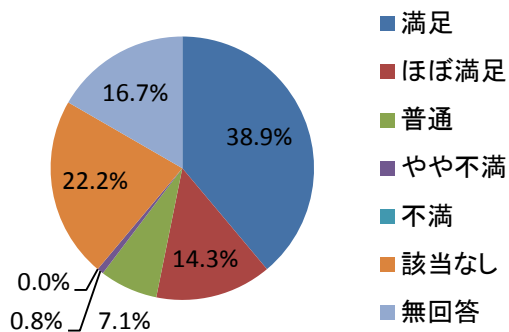
2018年



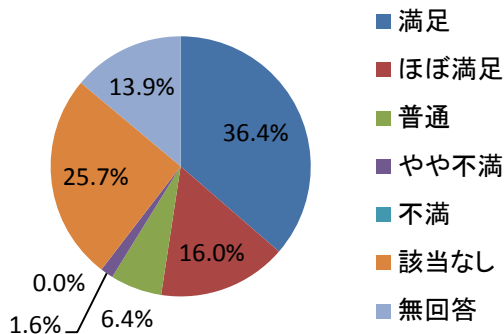
IV 薬剤師・技師・リハビリ職員について

4 リハビリ職員の言葉遣い、指導説明や対応

2019年

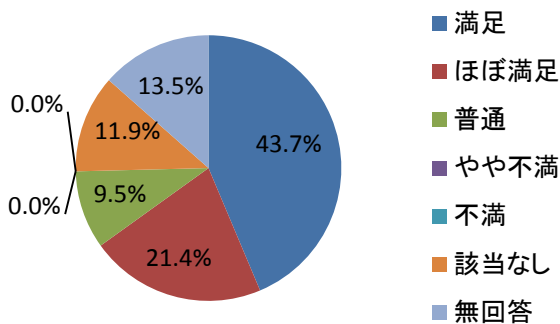


2018年

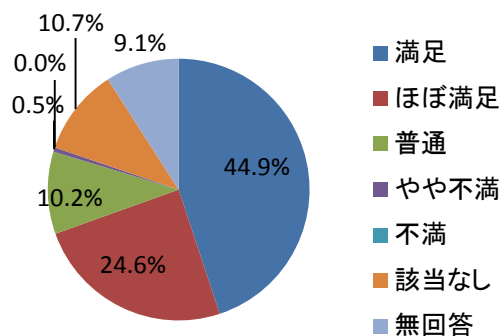


5 質問や依頼・相談への対応(安心感・信頼感)

2019年



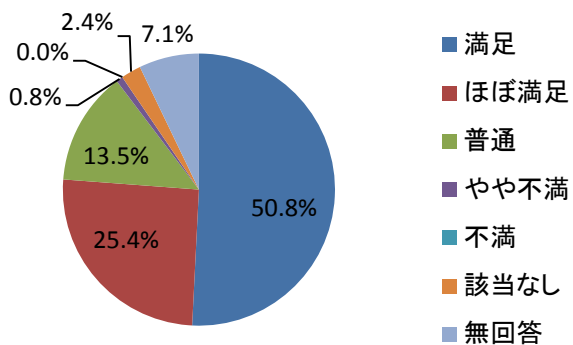
2018年



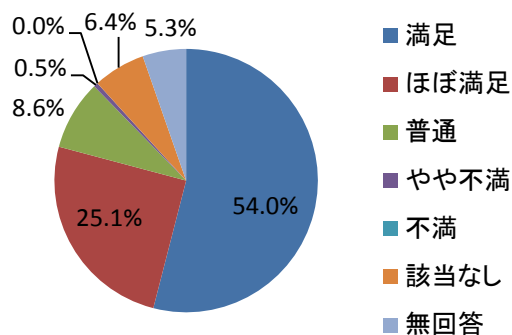
V 事務職員・看護補助者について

1 事務職員の対応

2019年

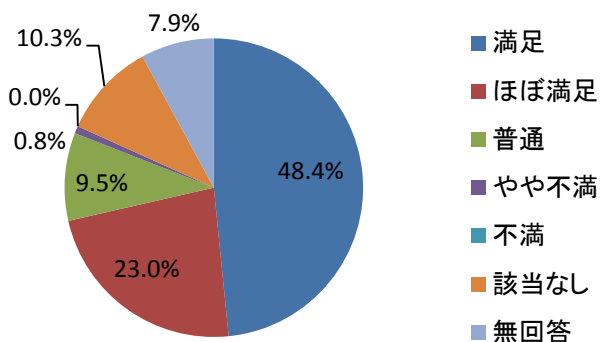


2018年

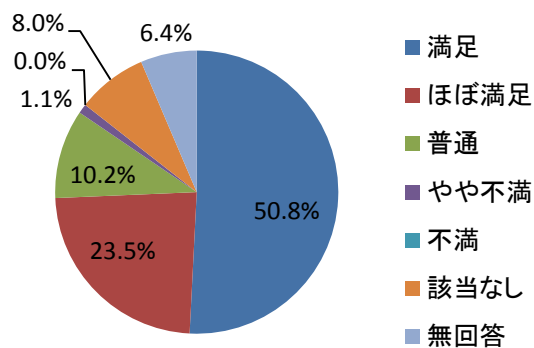


2 看護補助者の対応

2019年



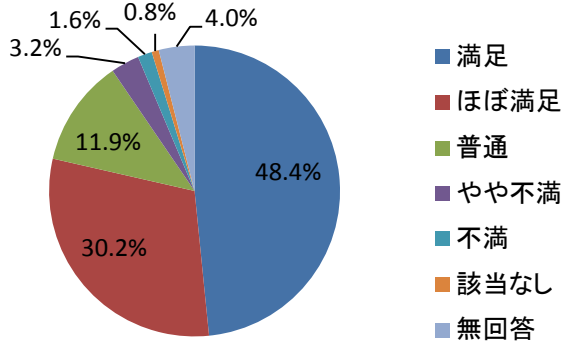
2018年



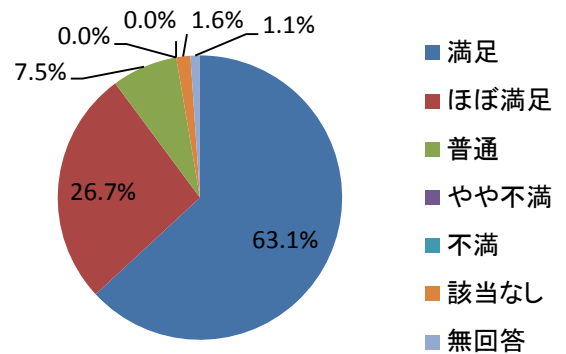
VI 入院生活の快適性について

1 病棟の清潔感や清掃員の対応

2019年

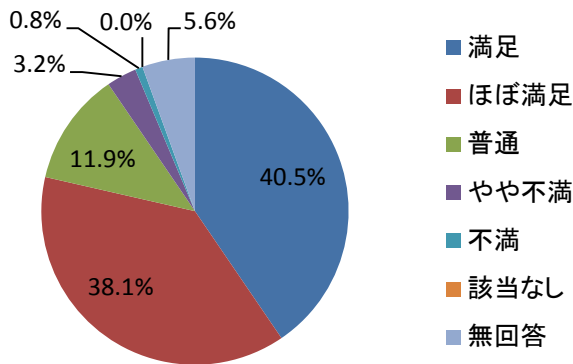


2018年

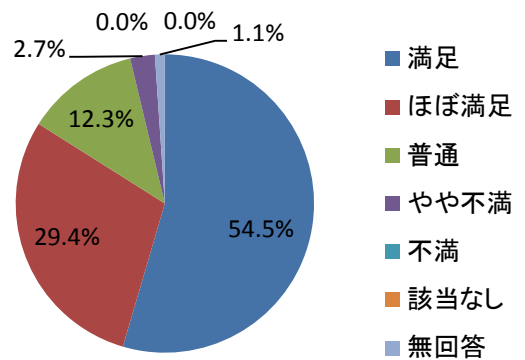


2 病室の設備(広さ・照明・ベッド周りなど)

2019年

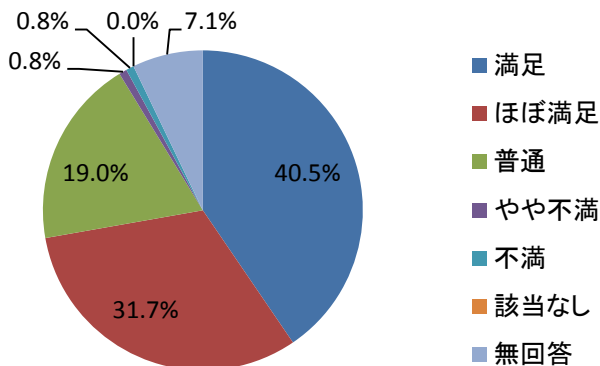


2018年

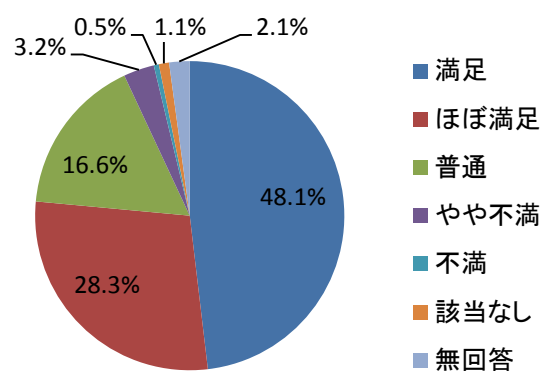


3 病室・面会ホールの温度や湿度、快適さ

2019年



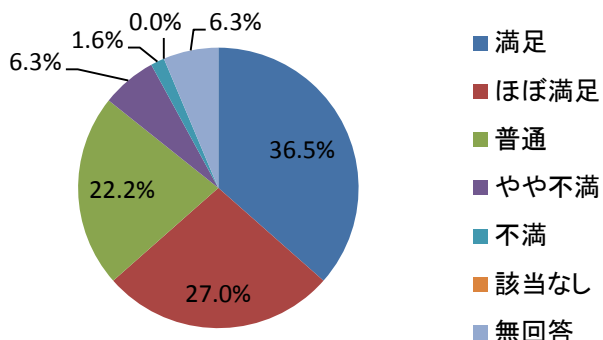
2018年



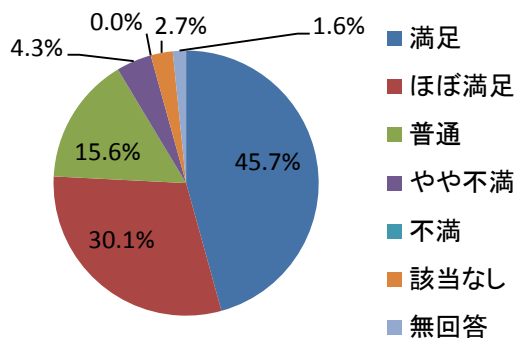
VI 入院生活の快適性について

4 トイレ・浴室の使い勝手や清潔感

2019年

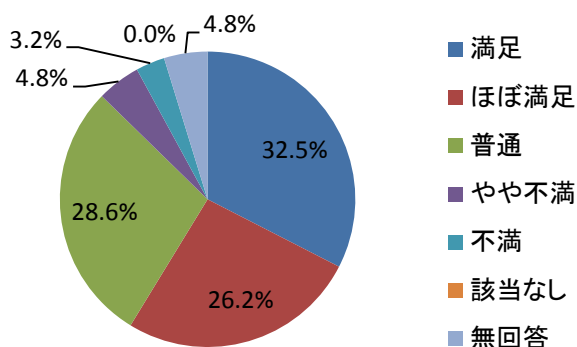


2018年

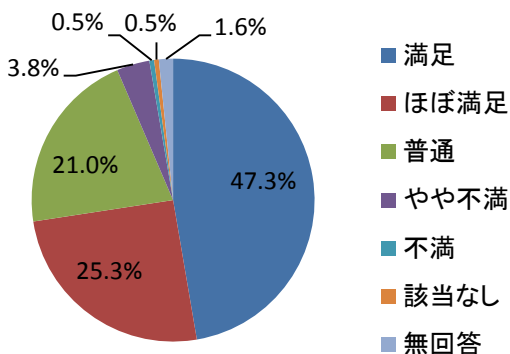


5 パジャマ・タオルなどのレンタル(料金・交換回数)

2019年

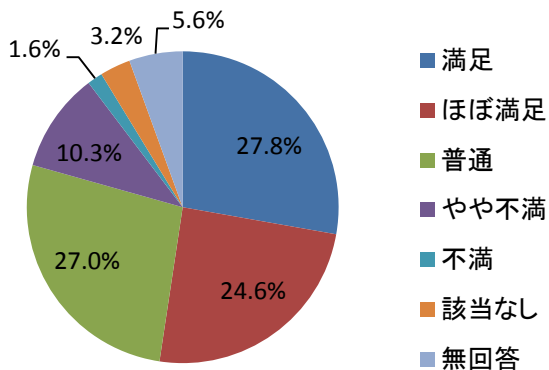


2018年

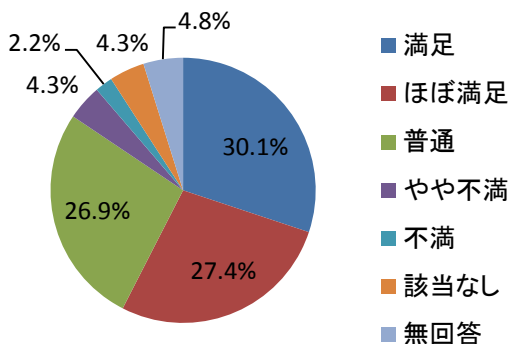


6 食事のメニュー、味付けや量

2019年



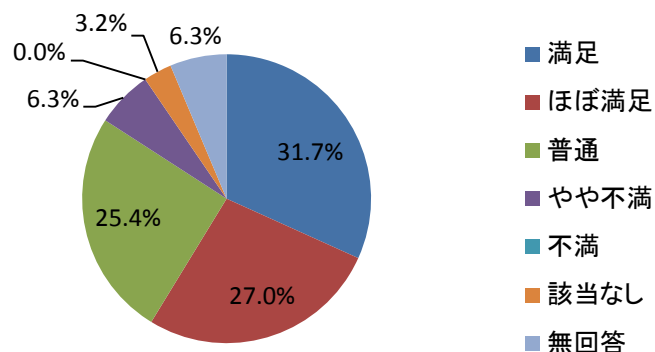
2018年



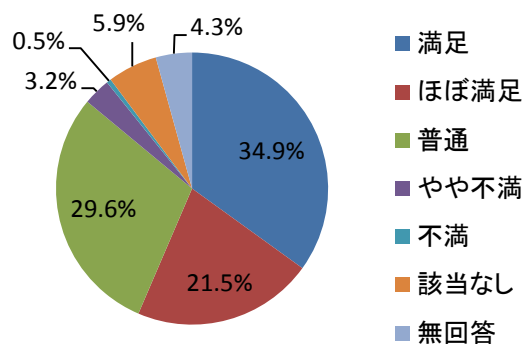
VI 入院生活の快適性について

7 面会時間

2019年

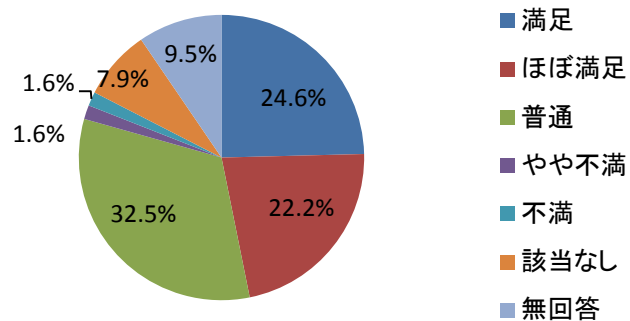


2018年

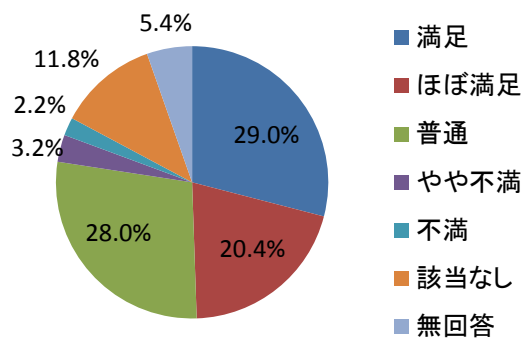


8 売店(品揃え・価格・職員の対応)

2019年



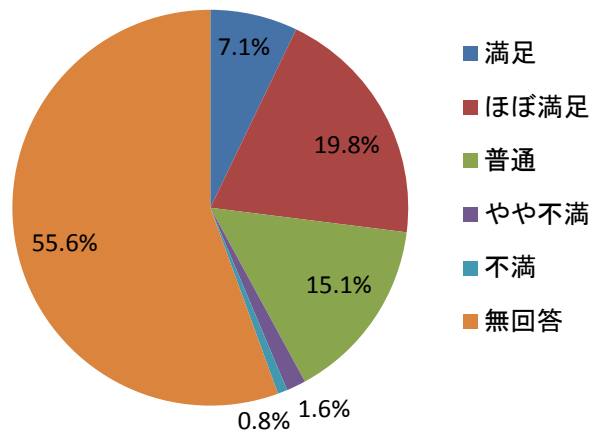
2018年



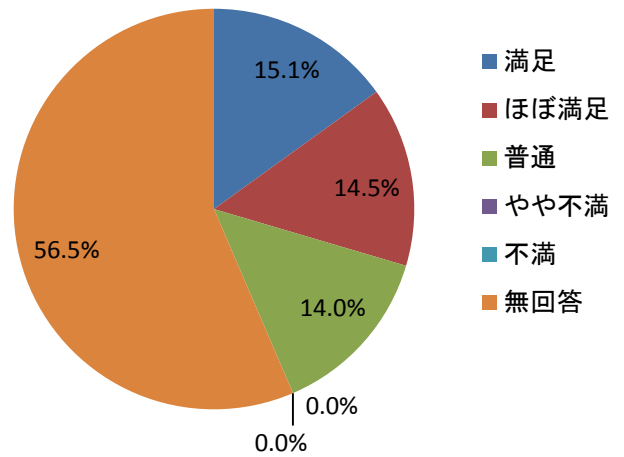
VII その他

1 当院のホームページ内容

2019年

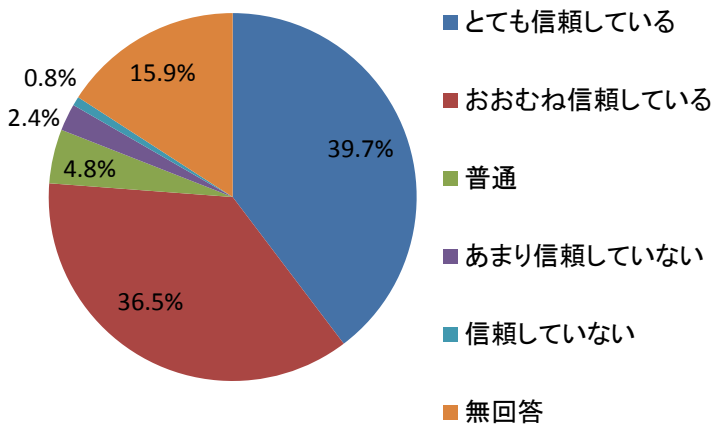


2018年



2 全体としてこの病院を信頼しているか？

2019年



2018年

